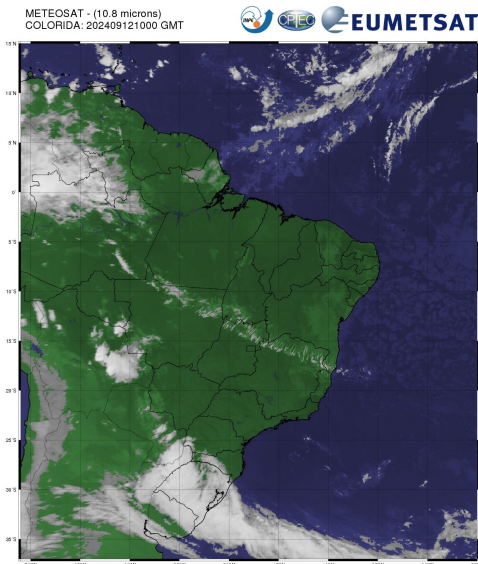


Boletim de Análise e Previsão do Tempo sobre a Paraíba Sala de Situação

Campina Grande, 12 de setembro de 2024

ANÁLISE METEOROLÓGICA

Imagem do satélite METEOSAT – dia 12/09/2024 às 07h00min Fonte: INMET



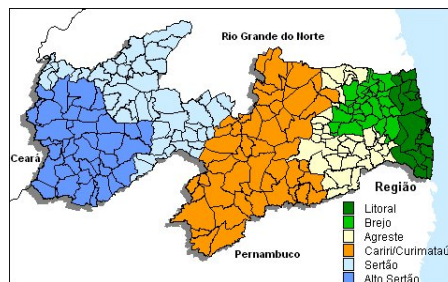
Permanece a condição da presença de nebulosidade baixa sobre o setor centro/leste da Paraíba associada ao deslocamento de umidade oriunda do oceano Atlântico em direção à costa leste trazida pelos ventos alísios de sudeste (ventos em baixos níveis da atmosfera). No decorrer do dia o tempo deverá permanecer com nebulosidade variável podendo ocorrer chuvas esparsas sobre área das regiões do Agreste, Brejo e Litoral. As temperaturas máximas registradas na tarde de ontem em Bananeiras; 24,7°C, Cabaceiras; 29,7°C, Campina Grande; 26,0°C, João Pessoa; 27,7°C, Monteiro; 29,7°C, Patos; 34,1°C, Picuí; 28,6°C e Sousa; 36,1°C e, as mínimas registradas na madrugada de hoje em Bananeiras; 18,5°C, Cabaceiras; 20,0°C, Campina Grande; 18,6°C, João Pessoa; 23,2°C, Monteiro; 16,8°C, Patos; 22,7°C, Picuí; 19,0°C e Sousa; 21,8°C, Fonte: AESA.

PREVISÃO PARA AS PRÓXIMAS 24 HORAS

Região	Análise	Temperaturas	Ventos
Litoral	Nebulosidade variável. Poderão ocorrer chuvas esparsas.	Max.: 29 °C Min.: 23 °C	Moderado
Brejo	Nebulosidade variável. Poderão ocorrer chuvas esparsas.	Max.: 26 °C Min.: 19 °C	Moderado
Agreste	Nebulosidade variável. Poderão ocorrer chuvas esparsas.	Max.: 27 °C Min.: 19 °C	Moderado
Cariri/Curimataú	Céu parcialmente nublado.	Max.: 31 °C Min.: 17 °C	Moderado
Sertão	Céu parcialmente nublado a claro.	Max.: 35 °C Min.: 22 °C	Moderado
Alto Sertão	Céu parcialmente nublado a claro.	Max.: 33 °C Min.: 20 °C	Moderado

Tábua de marés: 12/09 (Porto de Cabedelo)

Hora (hh:mm)	Altura (m)
05:00	0,9
11:23	1,7
17:39	1
23:54	1,8





Boletim de Análise e Previsão do Tempo sobre a Paraíba

Sala de Situação

Campina Grande, 12 de setembro de 2024