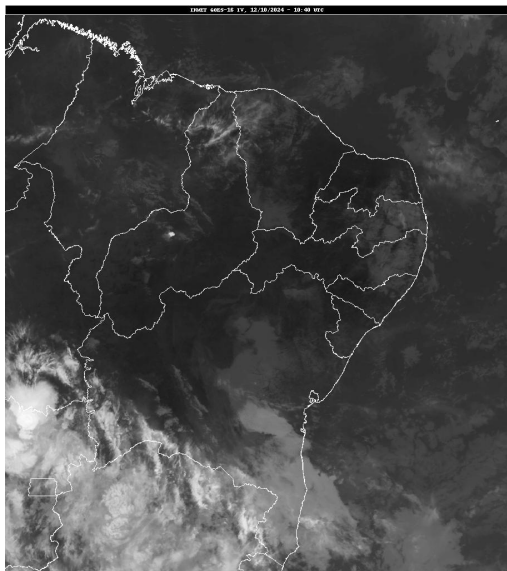


Boletim de Análise e Previsão do Tempo sobre a Paraíba Sala de Situação

Campina Grande, 12 de outubro de 2024

ANÁLISE METEOROLÓGICA

Fonte da Imagem: INMET



A nebulosidade deverá continuar variável, especialmente na região da Serra da Borborema. Apenas chuvas fracas e pontuais poderão ser registradas no período da madrugada. Nas demais áreas do Estado, sol e calor deverão predominar.

PREVISÃO PARA AS PRÓXIMAS 24 HORAS

Região	Análise	Temperaturas	Ventos
Litoral	Nebulosidade variável. Possibilidade de chuvas fraca na madrugada.	Max.: 29 °C Min.: 24 °C	Moderado
Brejo	Nebulosidade variável. Possibilidade de chuvas fraca na madrugada.	Max.: 29 °C Min.: 20 °C	Moderado
Agreste	Céu com nebulosidade variável.	Max.: 30 °C Min.: 20 °C	Moderado
Cariri/Curimataú	Parcialmente nublado a claro.	Max.: 34 °C Min.: 19 °C	Moderado
Sertão	Predomínio de sol.	Max.: 37 °C Min.: 22 °C	Moderado
Alto Sertão	Predomínio de sol.	Max.: 36 °C Min.: 21 °C	Moderado

Tábua de marés:12/10 (Porto de Cabedelo)

Hora (hh:mm)	Altura (m)
05:58	0,7
12:23	1,9
18:17	0,8