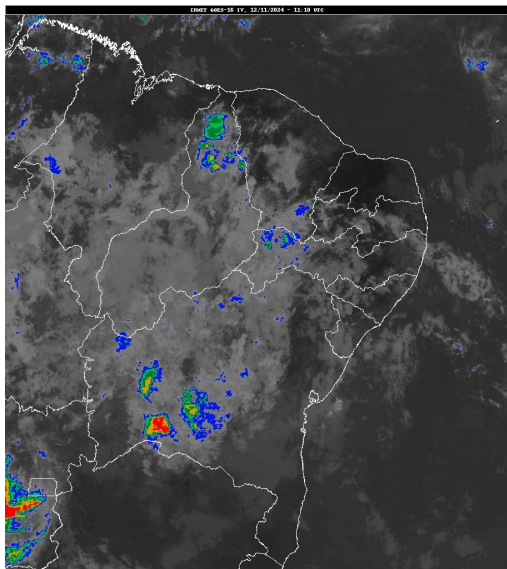


Boletim de Análise e Previsão do Tempo sobre a Paraíba Sala de Situação

Campina Grande, 12 de novembro de 2024

ANÁLISE METEOROLÓGICA

Imagem do satélite GOES – dia 12/11/2024 às 08h10min Fonte: INMET



Houve um aumento na nebulosidade em praticamente todo estado da Paraíba associado à configuração dos ventos nos altos níveis da atmosfera. No decorrer do dia o tempo deverá permanecer estável com altas temperaturas e baixos índices de umidade do ar. Poderão ocorrer chuvas pontuais e passageiras sobre as regiões do Brejo e Litoral. As temperaturas máximas registradas na tarde de ontem em Bananeiras; 29,6°C, Cabaceiras; 34,0°C, Campina Grande; 30,0°C, João Pessoa; 30,1°C, Monteiro; 33,8°C, Patos; 37,4°C, Picuí; 32,7°C e Sousa; 36,3°C e, as mínimas registradas na madrugada de hoje em Bananeiras; 20,6°C, Cabaceiras; 22,0°C, Campina Grande; 20,7°C, João Pessoa; 25,7°C, Monteiro; 21,9°C, Patos; 24,6°C, Picuí; 32,7°C e Sousa; 23,5°C, Fonte: AESA.

PREVISÃO PARA AS PRÓXIMAS 24 HORAS

Região	Análise	Temperaturas	Ventos
Litoral	Céu parcialmente nublado. Poderão ocorrer chuvas pontuais e passageiras.	Max.: 30 °C Min.: 25 °C	Moderado
Brejo	Céu parcialmente nublado. Poderão ocorrer chuvas pontuais e passageiras.	Max.: 29 °C Min.: 20 °C	Moderado
Agreste	Céu parcialmente nublado a claro.	Max.: 31 °C Min.: 20 °C	Moderado
Cariri/Curimataú	Predomínio de sol.	Max.: 35 °C Min.: 19 °C	Moderado
Sertão	Predomínio de sol.	Max.: 38 °C Min.: 22 °C	Moderado
Alto Sertão	Predomínio de sol.	Max.: 37 °C Min.: 21 °C	Moderado

Tábua de marés:12/11 (Porto de Cabedelo)

Hora (hh:mm)	Altura (m)
00:56	2,2
07:11	0,4
13:28	2,2
19:34	0,4

