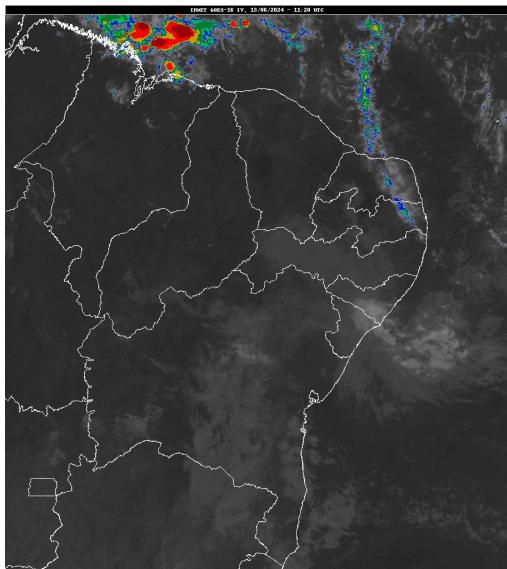


Boletim de Análise e Previsão do Tempo sobre a Paraíba Sala de Situação

Campina Grande, 13 de junho de 2024

ANÁLISE METEOROLÓGICA

Imagem do satélite GOES – dia 13/06/2024 às 08h20min Fonte: INMET



Praticamente todo estado da Paraíba encontra-se com reduzida nebulosidade, exceto em áreas do setor leste onde se observa uma maior concentração de nebulosidade. No decorrer do dia, o tempo deverá permanecer com nebulosidade variável podendo ocorrer chuvas pontuais e passageiras no setor leste. As temperaturas máximas registradas na tarde de ontem em Bananeiras; 26,9°C, Cabaceiras; 31,4°C, Campina Grande; 28,0°C, João Pessoa; 29,5°C, Monteiro; 28,0°C, Patos; 33,2°C, Picuí; 30,3°C e Sousa; 32,6°C e, as mínimas registradas na madrugada de hoje em Bananeiras; 21,1°C, Cabaceiras; 21,5°C, Campina Grande; 20,9°C, João Pessoa; 24,1°C, Monteiro; 16,3°C, Patos; 23,6°C, Picuí; 19,5°C e Sousa; 19,1°C, Fonte: AESA.

PREVISÃO PARA AS PRÓXIMAS 24 HORAS

Região	Análise	Temperaturas	Ventos
Litoral	Poderão ocorrer chuvas pontuais e passageiras.	Max.: 29 °C Min.: 24 °C	Moderado
Brejo	Poderão ocorrer chuvas pontuais e passageiras.	Max.: 26 °C Min.: 21 °C	Fraco
Agreste	Poderão ocorrer chuvas pontuais e passageiras.	Max.: 28 °C Min.: 20 °C	Fraco
Cariri/Curimataú	Nebulosidade variável.	Max.: 30 °C Min.: 18 °C	Fraco
Sertão	Nebulosidade variável.	Max.: 33 °C Min.: 20 °C	Fraco
Alto Sertão	Nebulosidade variável.	Max.: 32 °C Min.: 20 °C	Fraco

Tábua de marés:13/06 (Porto de Cabedelo)

Hora (hh:mm)	Altura (m)
02:45	0,9
09:06	1,9
15:38	0,8
21:51	1,8

