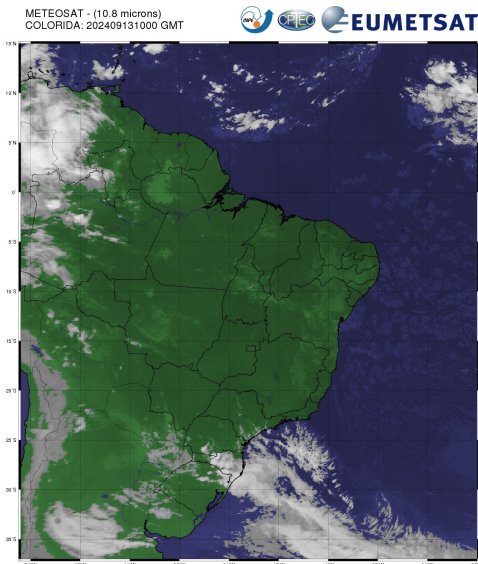


## Boletim de Análise e Previsão do Tempo sobre a Paraíba Sala de Situação

Campina Grande, 13 de setembro de 2024

### ANÁLISE METEOROLÓGICA

Imagem do satélite METEOSAT – dia 13/09/2024 às 07h00min Fonte: CPTEC/INPE



Observa-se a presença de nebulosidade baixa em grande parte do Estado. No decorrer do dia o tempo deverá permanecer com nebulosidade variável podendo ocorrer chuvas passageiras e pontuais sobre áreas da faixa litorânea. As temperaturas máximas registradas na tarde de ontem em Bananeiras; 25,6°C, Cabaceiras; 32,0°C, Campina Grande; 26,9°C, João Pessoa; 28,2°C, Monteiro; 30,6°C, Patos; 34,6°C, Picuí; 30,2°C e Sousa; 36,1°C e, as mínimas registradas na madrugada de hoje em Bananeiras; 19,0°C, Cabaceiras; 19,8°C, Campina Grande; 18,8°C, João Pessoa; 22,0°C, Monteiro; 18,8°C, Patos; 22,7°C, Picuí; 18,8°C e Sousa; 20,8°C, Fonte: AESA.

### PREVISÃO PARA AS PRÓXIMAS 24 HORAS

| Região           | Análise  | Temperaturas            | Ventos   |
|------------------|--|-------------------------|----------|
| Litoral          | Nebulosidade variável. Poderão ocorrer passageiras e pontuais. | Max.: 29 °C Min.: 23 °C | Moderado |
| Brejo            | Nebulosidade variável.   | Max.: 26 °C Min.: 19 °C | Moderado |
| Agreste          | Nebulosidade variável.   | Max.: 27 °C Min.: 19 °C | Moderado |
| Cariri/Curimataú | Céu parcialmente nublado.                                      | Max.: 31 °C Min.: 17 °C | Moderado |
| Sertão           | Céu parcialmente nublado a claro.                              | Max.: 34 °C Min.: 22 °C | Moderado |
| Alto Sertão      | Céu parcialmente nublado a claro.                              | Max.: 33 °C Min.: 20 °C | Moderado |

#### Tábua de marés: 13/09 (Porto de Cabedelo)

| Hora (hh:mm) | Altura (m) |
|--------------|------------|
| 06:30        | 0,8        |
| 12:53        | 1,8        |
| 18:53        | 0,8        |

