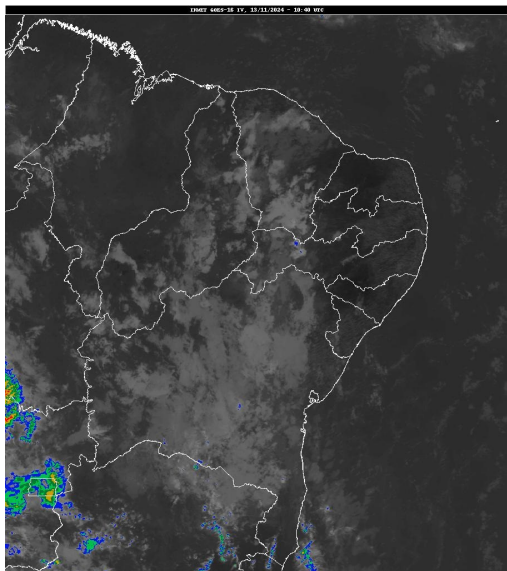


Boletim de Análise e Previsão do Tempo sobre a Paraíba Sala de Situação

Campina Grande, 13 de novembro de 2024

ANÁLISE METEOROLÓGICA

Imagem do satélite GOES – dia 13/11/2024 às 07h40min Fonte: INMET



Observa-se a condição de reduzida nebulosidade em praticamente todo estado da Paraíba. No decorrer do dia o tempo deverá permanecer estável, com altas temperaturas e baixos índices de umidade do ar, principalmente no período da tarde. As temperaturas máximas registradas na tarde de ontem em Bananeiras; 31,6°C, Cabaceiras; 34,5°C, Campina Grande; 31,5°C, João Pessoa; 29,8°C, Monteiro; 34,1°C, Patos; 37,9°C, Picuí; 34,2°C e Sousa; 36,4°C e, as mínimas registradas na madrugada de hoje em Bananeiras; 21,1°C, Cabaceiras; 22,9°C, Campina Grande; 21,4°C, João Pessoa; 25,9°C, Monteiro; 21,9°C, Patos; 25,7°C, Picuí; 22,5°C e Sousa; 26,0°C, Fonte: AESA.

PREVISÃO PARA AS PRÓXIMAS 24 HORAS

Região	Análise	Temperaturas	Ventos
Litoral	Céu parcialmente nublado a claro.	Max.: 30 °C Min.: 25 °C	Moderado
Brejo	Céu parcialmente nublado a claro	Max.: 30 °C Min.: 21 °C	Moderado
Agreste	Céu parcialmente nublado a claro.	Max.: 31 °C Min.: 21 °C	Moderado
Cariri/Curimataú	Predomínio de sol.	Max.: 34 °C Min.: 21 °C	Moderado
Sertão	Predomínio de sol.	Max.: 38 °C Min.: 24 °C	Moderado
Alto Sertão	Predomínio de sol.	Max.: 37 °C Min.: 24 °C	Moderado

Tábua de marés:13/11 (Porto de Cabedelo)

Hora (hh:mm)	Altura (m)
01:51	2,4
08:00	0,3
14:15	2,4
20:21	0,2

