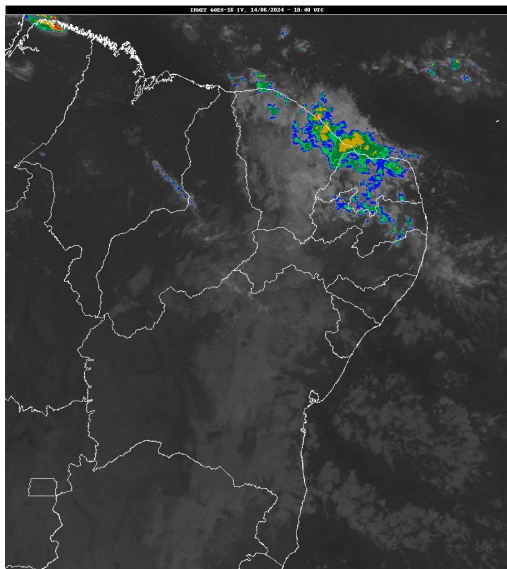


Boletim de Análise e Previsão do Tempo sobre a Paraíba Sala de Situação

Campina Grande, 14 de junho de 2024

ANÁLISE METEOROLÓGICA

Imagem do satélite GOES – dia 14/06/2024 às 07h40min Fonte: INMET



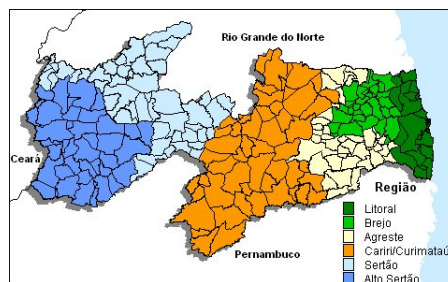
Houve um aumento na nebulosidade em praticamente todo estado da Paraíba. O tempo permanece favorável à ocorrência de chuvas de intensidade fraca a moderada, associadas ao deslocamento de nuvens de chuva trazidas pelos ventos em baixos níveis da atmosfera (ventos alísios de sudeste, nesta época do ano sopram com mais intensidade). As temperaturas máximas registradas na tarde de ontem em Bananeiras; 27,9°C, Cabaceiras; 32,3°C, Campina Grande; 28,5°C, João Pessoa; 29,4°C, Monteiro; 30,1°C, Patos; 35,1°C, Picuí; 30,8°C e Sousa; 33,0°C e, as mínimas registradas na madrugada de hoje em Bananeiras; 21,2°C, Cabaceiras; 21,2°C, Campina Grande; 21,2°C, João Pessoa; 25,4°C, Monteiro; 20,3°C, Patos; 23,3°C, Picuí; 20,8°C e Sousa; 22,0°C, Fonte: AESA.

PREVISÃO PARA AS PRÓXIMAS 24 HORAS

Região	Análise	Temperaturas	Ventos
Litoral	Poderão ocorrer chuvas a qualquer hora.	Max.: 29 °C Min.: 24 °C	Moderado
Brejo	Poderão ocorrer chuvas a qualquer hora.	Max.: 26 °C Min.: 21 °C	Fraco
Agreste	Poderão ocorrer chuvas a qualquer hora.	Max.: 28 °C Min.: 20 °C	Fraco
Cariri/Curimataú	Nebulosidade variável.	Max.: 30 °C Min.: 18 °C	Fraco
Sertão	Nebulosidade variável.	Max.: 33 °C Min.: 20 °C	Fraco
Alto Sertão	Nebulosidade variável.	Max.: 32 °C Min.: 20 °C	Fraco

Tábua de marés: 14/06 (Porto de Cabedelo)

Hora (hh:mm)	Altura (m)
03:53	0,9
10:06	1,9
16:38	0,8
22:53	1,8





Boletim de Análise e Previsão do Tempo sobre a Paraíba ***Sala de Situação***

Campina Grande, 14 de junho de 2024