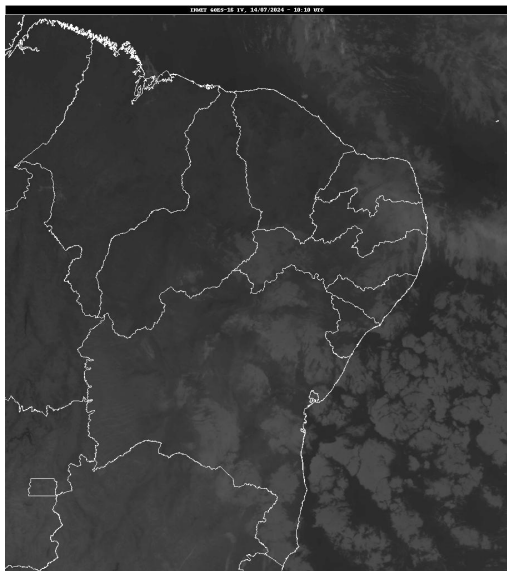


Boletim de Análise e Previsão do Tempo sobre a Paraíba Sala de Situação

Campina Grande, 14 de julho de 2024

ANÁLISE METEOROLÓGICA

Fonte da Imagem: INMET



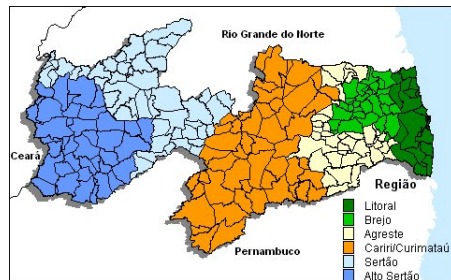
Persiste o deslocamento de nebulosidade tipo baixa, oriunda do oceano Atlântico em direção à costa leste do estado da Paraíba. Deste modo, o tempo se mantém com nebulosidade variável e ocorrência de chuvas esparsas especialmente entre as regiões do Litoral e Agreste. Nas demais regiões do Estado, poderão ser registradas chuvas pontuais. As temperaturas permanecem mais amenas em todo o Estado.

PREVISÃO PARA AS PRÓXIMAS 24 HORAS

Região	Análise	Temperaturas	Ventos
Litoral	Nebulosidade variável com ocorrência de chuvas esparsas.	Max.: 29 °C Min.: 22 °C	Moderado
Brejo	Nebulosidade variável com ocorrência de chuvas esparsas.	Max.: 24 °C Min.: 18 °C	Moderado
Agreste	Nebulosidade variável com ocorrência de chuvas esparsas.	Max.: 25 °C Min.: 18 °C	Moderado
Cariri/Curimataú	Nebulosidade variável com possibilidade de chuvas isoladas.	Max.: 27 °C Min.: 16 °C	Fraco
Sertão	Nebulosidade variável com possibilidade de chuvas isoladas.	Max.: 32 °C Min.: 18 °C	Fraco
Alto Sertão	Nebulosidade variável com possibilidade de chuvas isoladas.	Max.: 31 °C Min.: 18 °C	Fraco

Tábua de marés:14/07 (Porto de Cabedelo)

Hora (hh:mm)	Altura (m)
03:45	0,9
10:04	1,8
16:21	0,9
22:43	1,8





Boletim de Análise e Previsão do Tempo sobre a Paraíba
Sala de Situação

Campina Grande, 14 de julho de 2024