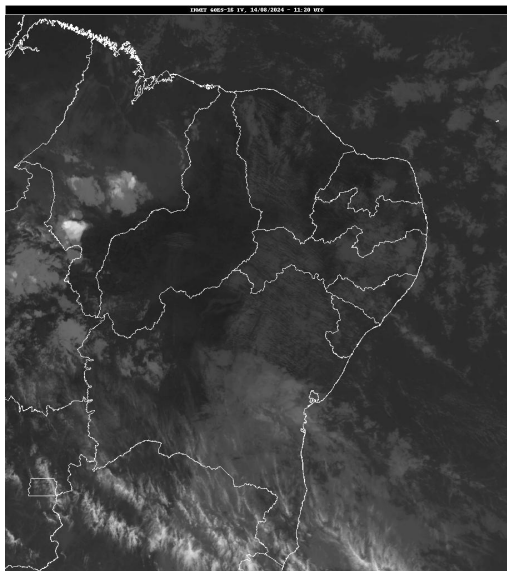


Boletim de Análise e Previsão do Tempo sobre a Paraíba Sala de Situação

Campina Grande, 14 de agosto de 2024

ANÁLISE METEOROLÓGICA

FORTE: INMET



Observa-se uma intensificação do deslocamento de umidade do oceano Atlântico em direção ao continente. Assim, no decorrer do período, a nebulosidade deverá se manter variável com ocorrência de chuvas passageiras na região compreendida entre o Litoral e o Agreste.

PREVISÃO PARA AS PRÓXIMAS 24 HORAS

Região	Análise	Temperaturas	Ventos
Litoral	Nebulosidade variável com chuvas ocasionais.	Max.: 30 °C Min.: 21 °C	Moderado
Brejo	Nebulosidade variável com chuvas ocasionais.	Max.: 26 °C Min.: 17 °C	Moderado
Agreste	Nebulosidade variável com possibilidade de chuvas ocasionais.	Max.: 30 °C Min.: 18 °C	Moderado
Cariri/Curimataú	Nebulosidade variável.	Max.: 31 °C Min.: 15 °C	Fraco
Sertão	Predomínio de sol.	Max.: 34 °C Min.: 18 °C	Fraco
Alto Sertão	Predomínio de sol.	Max.: 34 °C Min.: 18 °C	Fraco

Tábua de marés: 14/08 (Porto de Cabedelo)

Hora (hh:mm)	Altura (m)
05:19	0,9
11:43	1,7
17:54	0,9

