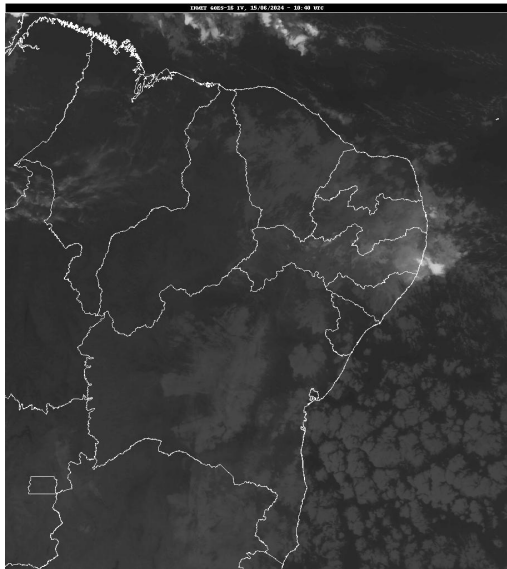


Boletim de Análise e Previsão do Tempo sobre a Paraíba Sala de Situação

Campina Grande, 15 de junho de 2024

ANÁLISE METEOROLÓGICA

Fonte da Imagem: INMET



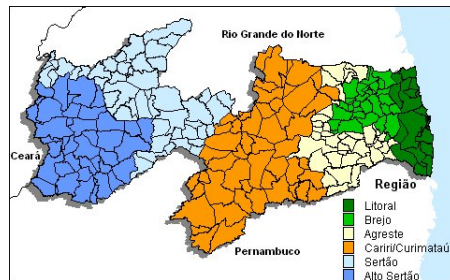
Neste sábado, as condições de tempo permanecem favoráveis à ocorrência de chuvas sobre boa parte do estado da Paraíba, principalmente na área que compreende as regiões do Litoral, Brejo e Agreste.

PREVISÃO PARA AS PRÓXIMAS 24 HORAS

Região	Análise	Temperaturas	Ventos
Litoral	Nebulosidade variável com ocorrência de chuvas.	Max.: 29 °C Min.: 24 °C	Moderado
Brejo	Nebulosidade variável com ocorrência de chuvas.	Max.: 25 °C Min.: 21 °C	Fraco
Agreste	Nebulosidade variável com ocorrência de chuvas esparsas.	Max.: 27 °C Min.: 20 °C	Fraco
Cariri/Curimataú	Nebulosidade variável com chuvas ocasionais.	Max.: 29 °C Min.: 18 °C	Fraco
Sertão	Nebulosidade variável com possibilidade de chuvas isoladas.	Max.: 33 °C Min.: 20 °C	Fraco
Alto Sertão	Nebulosidade variável com possibilidade de chuvas isoladas.	Max.: 32 °C Min.: 20 °C	Fraco

Tábua de marés: 15/06 (Porto de Cabedelo)

Hora (hh:mm)	Altura (m)
04:56	0,9
11:09	1,9
17:38	0,8
23:54	1,9





Boletim de Análise e Previsão do Tempo sobre a Paraíba
Sala de Situação

Campina Grande, 15 de junho de 2024