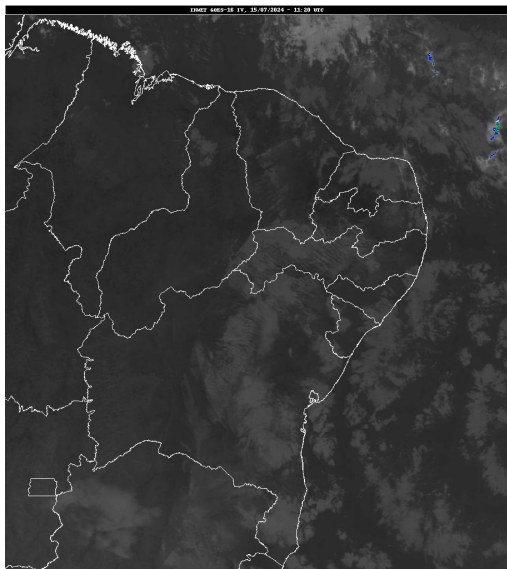


Boletim de Análise e Previsão do Tempo sobre a Paraíba Sala de Situação

Campina Grande, 15 de julho de 2024

ANÁLISE METEOROLÓGICA

Imagem do satélite GOES – dia 15/07/2024 às 08h20min Fonte: INMET



Permanece a condição de nebulosidade variável sobre grande parte do estado da Paraíba. No decorrer do dia poderão ocorrer chuvas passageiras e pontuais na faixa litorânea. As temperaturas máximas registradas na tarde de ontem em Bananeiras; 24,5°C, Cabaceiras; 29,1°C, Campina Grande; 25,5°C, João Pessoa; 28,3°C, Monteiro; 27,5°C, Patos; 31,4°C, Picuí; 28,3°C e Sousa; 32,8°C e, as mínimas registradas na madrugada de hoje em Bananeiras; 19,3°C, Cabaceiras; 19,2°C, Campina Grande; 18,8°C, João Pessoa; 25,0°C, Monteiro; 14,9°C, Patos; 22,3°C, Picuí; 17,9°C e Sousa; 18,6°C, Fonte: AESA.

PREVISÃO PARA AS PRÓXIMAS 24 HORAS

Região	Análise	Temperaturas	Ventos
Litoral	Nebulosidade variável. Poderão ocorrer chuvas passageiras e pontuais.	Max.: 29 °C Min.: 23 °C	Moderado
Brejo	Nebulosidade variável.	Max.: 24 °C Min.: 18 °C	Moderado
Agreste	Nebulosidade variável.	Max.: 25 °C Min.: 18 °C	Moderado
Cariri/Curimataú	Nebulosidade variável.	Max.: 27 °C Min.: 15 °C	Fraco
Sertão	Nebulosidade variável.	Max.: 32 °C Min.: 20 °C	Fraco
Alto Sertão	Nebulosidade variável.	Max.: 31 °C Min.: 19 °C	Fraco

Tábua de marés: 15/07 (Porto de Cabedelo)

Hora (hh:mm)	Altura (m)
04:51	0,9
11:08	1,8
17:23	0,9
23:49	1,8

