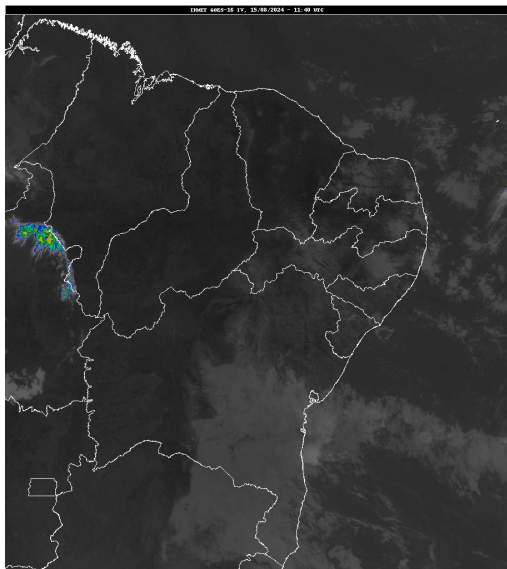


## Boletim de Análise e Previsão do Tempo sobre a Paraíba Sala de Situação

Campina Grande, 15 de agosto de 2024

### ANÁLISE METEOROLÓGICA

Imagem do satélite GOES – dia 15/08/2024 às 08h40min Fonte: INMET



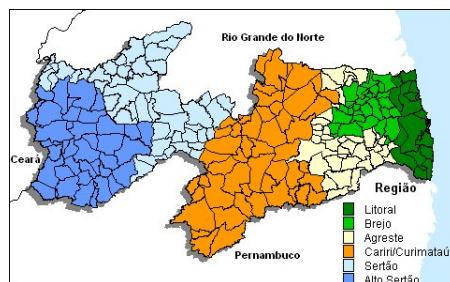
Observa-se o deslocamento de nuvens baixas vindas do oceano Atlântico em direção à costa leste da Paraíba, trazidas pelos ventos alísios de sudeste (ventos em baixos níveis da atmosfera, nesta época do ano sopram com mais intensidade). No decorrer do dia o tempo deverá permanecer com nebulosidade variável, principalmente no setor leste. As temperaturas máximas registradas na tarde de ontem em Bananeiras; 27,0°C, Cabaceiras; 31,0°C, Campina Grande; 27,2°C, João Pessoa; 28,8°C, Monteiro; 29,1°C, Patos; 32,8°C, Picuí; 29,9°C e Sousa; 34,0°C e, as mínimas registradas na madrugada de hoje em Bananeiras; 19,8°C, Cabaceiras; 16,9°C, Campina Grande; 19,2°C, João Pessoa; 24,4°C, Monteiro; 13,2°C, Patos; 21,1°C, Picuí; 19,2°C e Sousa; 18,9°C, Fonte: AESA.

### PREVISÃO PARA AS PRÓXIMAS 24 HORAS

Região	Análise	Temperaturas	Ventos
Litoral	Nebulosidade variável com chuvas ocasionais e pontuais.	Max.: 29 °C Min.: 21 °C	Moderado
Brejo	Nebulosidade variável com chuvas ocasionais.	Max.: 26 °C Min.: 17 °C	Moderado
Agreste	Nebulosidade variável com possibilidade de chuvas ocasionais e pontuais.	Max.: 30 °C Min.: 18 °C	Moderado
Cariri/Curimataú	Nebulosidade variável.	Max.: 31 °C Min.: 15 °C	Fraco
Sertão	Predomínio de sol.	Max.: 34 °C Min.: 18 °C	Fraco
Alto Sertão	Predomínio de sol.	Max.: 34 °C Min.: 18 °C	Fraco

#### Tábua de marés:15/08 (Porto de Cabedelo)

Hora (hh:mm)	Altura (m)
00:15	1,8
06:47	0,8
13:02	1,8
19:08	0,8





---

**Boletim de Análise e Previsão do Tempo sobre a Paraíba**  
***Sala de Situação***

**Campina Grande, 15 de agosto de 2024**