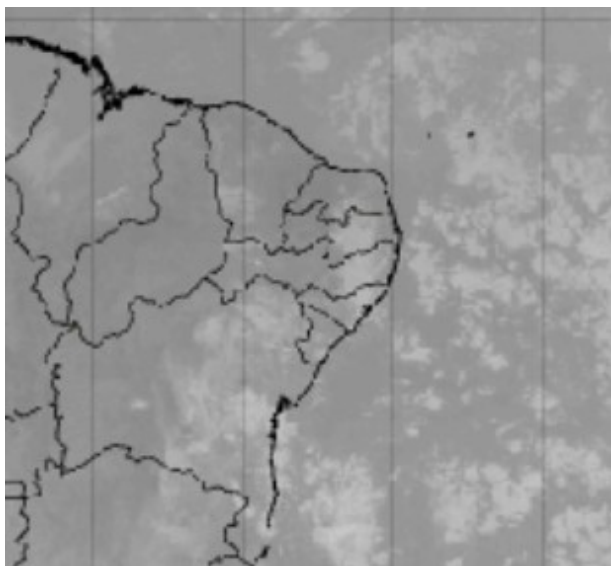


Boletim de Análise e Previsão do Tempo sobre a Paraíba Sala de Situação

Campina Grande, 15 de setembro de 2024

ANÁLISE METEOROLÓGICA

Fonte da Imagem: CPTEC/INPE



Nebulosidade tipo baixa, que se desloca do oceano em direção ao continente, deixa o tempo com nebulosidade variável entre a região do Litoral e o setor central do Estado. No decorrer do dia, poderão ser registradas chuvas fracas e passageiras no setor leste.

PREVISÃO PARA AS PRÓXIMAS 24 HORAS

Região	Análise	Temperaturas	Ventos
Litoral	Nebulosidade variável. Poderão ocorrer chuvas fracas e passageiras.	Max.: 29 °C Min.: 23 °C	Moderado
Brejo	Nebulosidade variável. Poderão ocorrer chuvas fracas e passageiras.	Max.: 26 °C Min.: 19 °C	Moderado
Agreste	Nebulosidade variável. Poderão ocorrer chuvas fracas e passageiras.	Max.: 30 °C Min.: 19 °C	Moderado
Cariri/Curimataú	Nebulosidade variável.	Max.: 32 °C Min.: 17 °C	Moderado
Sertão	Céu parcialmente nublado a claro.	Max.: 34 °C Min.: 22 °C	Moderado
Alto Sertão	Céu parcialmente nublado a claro.	Max.: 34 °C Min.: 20 °C	Moderado

Tábua de marés: 15/09 (Porto de Cabedelo)

Hora (hh:mm)	Altura (m)
02:00	2,2
08:19	0,3
14:36	2,2
20:34	0,4

