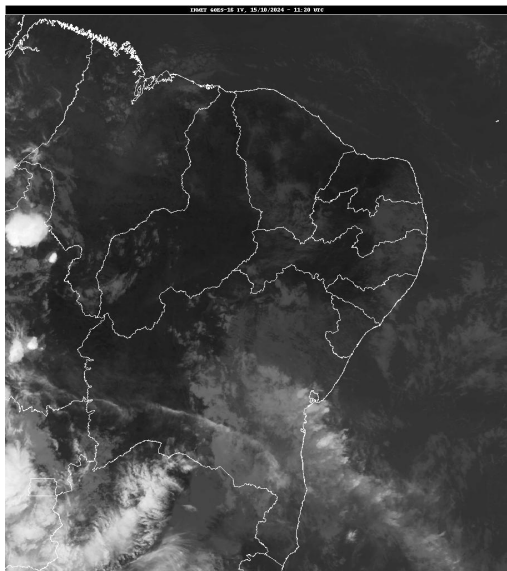


Boletim de Análise e Previsão do Tempo sobre a Paraíba Sala de Situação

Campina Grande, 15 de outubro de 2024

ANÁLISE METEOROLÓGICA

FORTE: INMET



No dia de hoje, o sol deverá predominar em boa parte do interior do estado da Paraíba. Apenas na região compreendida entre o Litoral e a Serra da Borborema, deverão ocorrer chuvas fracas e passageiras em decorrência do transporte de umidade causado pelos ventos que sopram de sudeste, do oceano Atlântico em direção ao continente.

PREVISÃO PARA AS PRÓXIMAS 24 HORAS

Região	Análise	Temperaturas	Ventos
Litoral	Nebulosidade variável. Possibilidade de chuvas passageiras.	Max.: 29 °C Min.: 24 °C	Moderado
Brejo	Nebulosidade variável. Possibilidade de chuvas fracas e passageiras.	Max.: 28 °C Min.: 20 °C	Moderado
Agreste	Nebulosidade variável. Possibilidade de chuvas passageiras.	Max.: 29 °C Min.: 20 °C	Moderado
Cariri/Curimataú	Céu claro a parcialmente nublado.	Max.: 34 °C Min.: 19 °C	Moderado
Sertão	Predomínio de sol.	Max.: 37 °C Min.: 22 °C	Moderado
Alto Sertão	Predomínio de sol.	Max.: 36 °C Min.: 21 °C	Moderado

Tábua de marés: 15/10 (Porto de Cabedelo)

Hora (hh:mm)	Altura (m)
02:19	2,5
08:32	0,2
14:49	2,4
20:51	0,2

