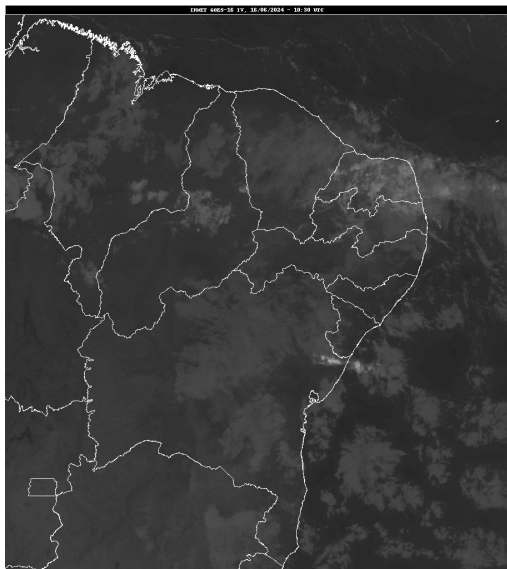


Boletim de Análise e Previsão do Tempo sobre a Paraíba Sala de Situação

Campina Grande, 16 de junho de 2024

ANÁLISE METEOROLÓGICA

Fonte da Imagem: INMET



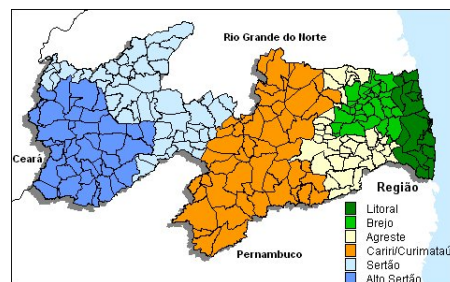
Observa-se a tendência de redução da nebulosidade sobre algumas áreas do setor leste do estado da Paraíba. Mesmo assim, o deslocamento de umidade do oceano Atlântico em direção ao continente ainda deixa o tempo instável e favorável à ocorrência de chuvas esparsas.

PREVISÃO PARA AS PRÓXIMAS 24 HORAS

Região	Análise	Temperaturas	Ventos
Litoral	Nebulosidade variável com ocorrência de chuvas isoladas.	Max.: 30 °C Min.: 23 °C	Moderado
Brejo	Nebulosidade variável com ocorrência de chuvas esparsas.	Max.: 25 °C Min.: 18 °C	Fraco
Agreste	Nebulosidade variável com ocorrência de chuvas esparsas.	Max.: 28 °C Min.: 20 °C	Fraco
Cariri/Curimataú	Nebulosidade variável com possibilidade de chuvas passageiras e isoladas.	Max.: 29 °C Min.: 18 °C	Fraco
Sertão	Nebulosidade variável com possibilidade de chuvas fracas e isoladas.	Max.: 33 °C Min.: 20 °C	Fraco
Alto Sertão	Nebulosidade variável com possibilidade de chuvas fracas e isoladas.	Max.: 32 °C Min.: 20 °C	Fraco

Tábua de marés: 16/06 (Porto de Cabedelo)

Hora (hh:mm)	Altura (m)
05:56	0,8
12:09	1,9
18:26	0,7





Boletim de Análise e Previsão do Tempo sobre a Paraíba
Sala de Situação

Campina Grande, 16 de junho de 2024