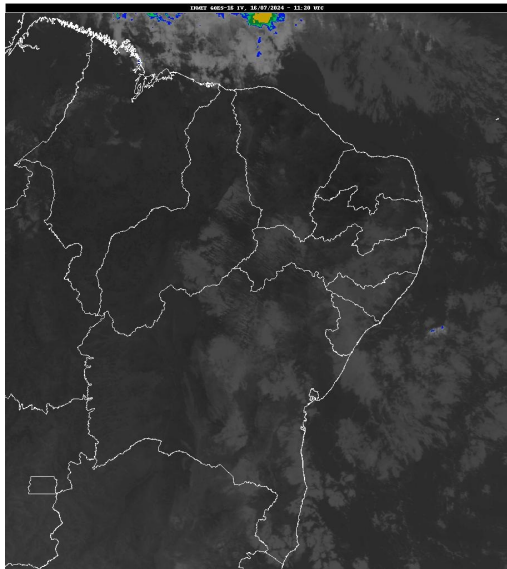


## Boletim de Análise e Previsão do Tempo sobre a Paraíba Sala de Situação

Campina Grande, 16 de julho de 2024

### ANÁLISE METEOROLÓGICA

Imagem do satélite GOES – dia 16/07/2024 às 08h20min Fonte: INMET



As condições de tempo permanecem inalteradas com relação ao dia de ontem. No decorrer do dia, o tempo deverá permanecer com nebulosidade variável. As temperaturas máximas registradas na tarde de ontem em Bananeiras; 25,8°C, Cabaceiras; 29,6°C, Campina Grande; 26,6°C, João Pessoa; 28,8°C, Monteiro; 28,3°C, Patos; 33,3°C, Picuí; 28,8°C e Sousa; 32,9°C e, as mínimas registradas na madrugada de hoje em Bananeiras; 18,9°C, Cabaceiras; 17,9°C, Campina Grande; 18,3°C, João Pessoa; 22,6°C, Monteiro; 16,4°C, Patos; 21,6°C, Picuí; 16,4°C e Sousa; 18,2°C, Fonte: AESA.

### PREVISÃO PARA AS PRÓXIMAS 24 HORAS

Região	Análise	Temperaturas	Ventos
Litoral	Nebulosidade variável. Poderão ocorrer chuvas passageiras e pontuais.	Max.: 29 °C Min.: 23 °C	Moderado
Brejo	Nebulosidade variável.	Max.: 24 °C Min.: 18 °C	Moderado
Agreste	Nebulosidade variável.	Max.: 25 °C Min.: 18 °C	Moderado
Cariri/Curimataú	Nebulosidade variável.	Max.: 27 °C Min.: 15 °C	Fraco
Sertão	Nebulosidade variável.	Max.: 32 °C Min.: 20 °C	Fraco
Alto Sertão	Nebulosidade variável.	Max.: 31 °C Min.: 19 °C	Fraco

#### Tábua de marés: 16/07 (Porto de Cabedelo)

Hora (hh:mm)	Altura (m)
05:58	0,9
12:15	1,8
18:23	0,8

