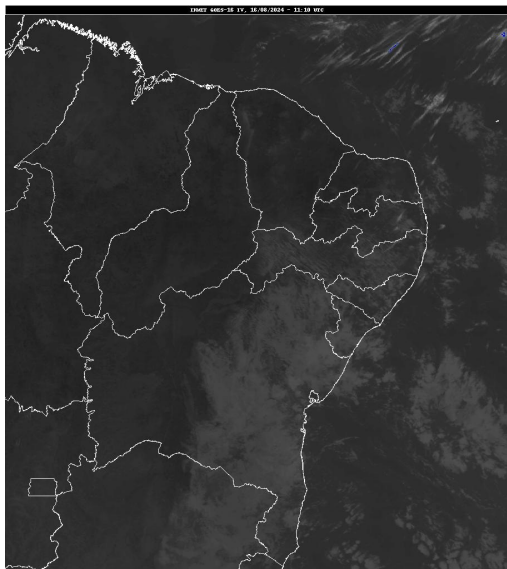


Boletim de Análise e Previsão do Tempo sobre a Paraíba Sala de Situação

Campina Grande, 16 de agosto de 2024

ANÁLISE METEOROLÓGICA

Imagem do satélite GOES – dia 16/08/2024 às 08h10min Fonte: INMET



As condições de tempo permanecem inalteradas com relação ao dia de ontem. No decorrer do dia, o tempo deverá permanecer com nebulosidade variável. As temperaturas máximas registradas na tarde de ontem em Bananeiras; 25,9°C, Cabaceiras; 31,3°C, Campina Grande; 26,5°C, João Pessoa; 28,6°C, Monteiro; 28,8°C, Patos; 34,1°C, Picuí; 30,0°C e Sousa; 34,5°C e, as mínimas registradas na madrugada de hoje em Bananeiras; 19,5°C, Cabaceiras; 17,6°C, Campina Grande; 19,0°C, João Pessoa; 25,6°C, Monteiro; 15,5°C, Patos; 21,0°C, Picuí; 18,2°C e Sousa; 19,7°C, Fonte: AESA.

PREVISÃO PARA AS PRÓXIMAS 24 HORAS

Região	Análise	Temperaturas	Ventos
Litoral	Nebulosidade variável.	Max.: 29 °C Min.: 21 °C	Moderado
Brejo	Nebulosidade variável.	Max.: 26 °C Min.: 17 °C	Moderado
Agreste	Nebulosidade variável.	Max.: 30 °C Min.: 18 °C	Moderado
Cariri/Curimataú	Nebulosidade variável.	Max.: 31 °C Min.: 15 °C	Fraco
Sertão	Predomínio de sol.	Max.: 34 °C Min.: 18 °C	Fraco
Alto Sertão	Predomínio de sol.	Max.: 34 °C Min.: 18 °C	Fraco

Tábua de marés:16/08 (Porto de Cabedelo)

Hora (hh:mm)	Altura (m)
01:19	2
07:49	0,6
14:02	2
20:04	0,7

