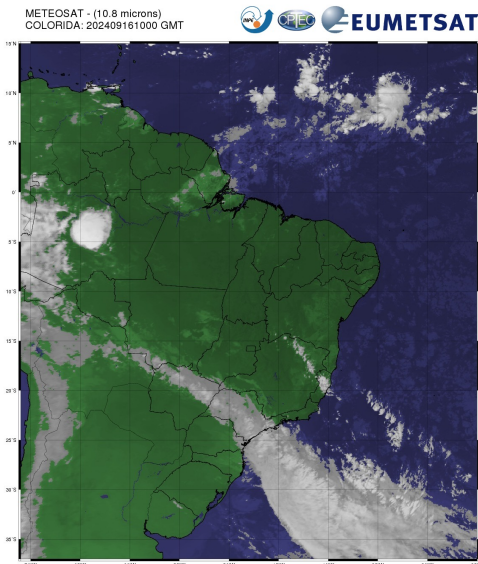


Boletim de Análise e Previsão do Tempo sobre a Paraíba Sala de Situação

Campina Grande, 16 de setembro de 2024

ANÁLISE METEOROLÓGICA

Imagem do satélite METEOSAT – dia 16/09/2024 às 07h00min Fonte: CPTEC/INPE



Observa-se a condição de reduzida nebulosidade em praticamente todo estado da Paraíba. No decorrer do dia o tempo deverá permanecer com altas temperaturas e baixos índices de umidade do ar, principalmente nas regiões do Alto Sertão e Sertão, durante o período da tarde. As madrugadas permanecem com temperaturas mais amenas, principalmente nas regiões do Agreste, Brejo e Cariri/Curimataú. As temperaturas máximas registradas na tarde de ontem em Bananeiras; 26,8°C, Cabaceiras; 32,0°C, Campina Grande; 27,5°C, João Pessoa; 28,6°C, Monteiro; 31,0°C, Patos; 35,0°C, Picuí; 31,1°C e Sousa; 33,4°C e, as mínimas registradas na madrugada de hoje em Bananeiras; 19,6°C, Cabaceiras; 20,0°C, Campina Grande; 19,0°C, João Pessoa; 24,6°C, Monteiro; 14,2°C, Patos; 22,7°C, Picuí; 19,3°C e Sousa; 21,0°C, Fonte: AESA.

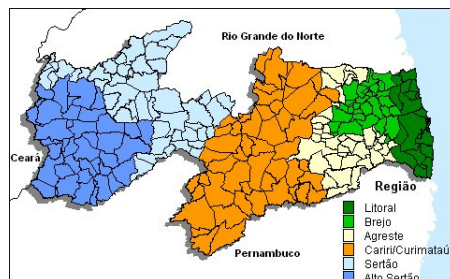
PREVISÃO PARA AS PRÓXIMAS 24 HORAS

Região	Análise	Temperaturas	Ventos
Litoral	Céu parcialmente nublado a claro.	Max.: 29 °C Min.: 23 °C	Moderado
Brejo	Céu parcialmente nublado a claro.	Max.: 26 °C Min.: 19 °C	Moderado
Agreste	Céu parcialmente nublado a claro.	Max.: 28 °C Min.: 19 °C	Moderado
Cariri/Curimataú	Céu parcialmente nublado a claro.	Max.: 32 °C Min.: 17 °C	Moderado
Sertão	Céu parcialmente nublado a claro.	Max.: 35 °C Min.: 22 °C	Moderado
Alto Sertão	Céu parcialmente nublado a claro.	Max.: 34 °C Min.: 20 °C	Moderado

Tábua de marés:16/09

(Porto de Cabedelo)

Hora (hh:mm)	Altura (m)
02:49	2,4
09:02	0,2
15:19	2,4
21:15	0,2





Boletim de Análise e Previsão do Tempo sobre a Paraíba ***Sala de Situação***

Campina Grande, 16 de setembro de 2024