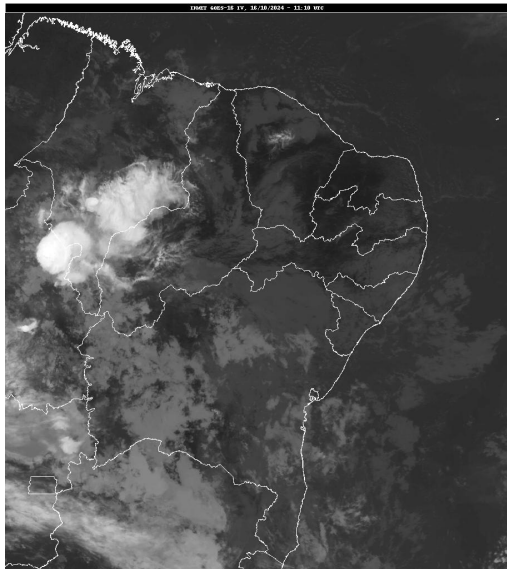


Boletim de Análise e Previsão do Tempo sobre a Paraíba Sala de Situação

Campina Grande, 16 de outubro de 2024

ANÁLISE METEOROLÓGICA

Fonte da Imagem: INMET



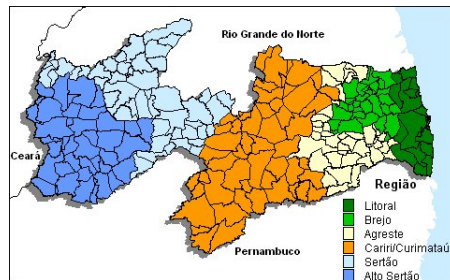
As condições meteorológicas permanecem quase que inalteradas relativamente às últimas 24 horas. A nebulosidade deverá se manter variável sobre o setor leste do Estado, enquanto que nas demais regiões, o sol e altas temperaturas deverão predominar.

PREVISÃO PARA AS PRÓXIMAS 24 HORAS

Região	Análise	Temperaturas	Ventos
Litoral	Céu variando entre parcialmente nublado e claro.	Max.: 30 °C Min.: 24 °C	Moderado
Brejo	Céu variando entre parcialmente nublado e claro.	Max.: 29 °C Min.: 20 °C	Moderado
Agreste	Céu variando entre parcialmente nublado e claro.	Max.: 31 °C Min.: 20 °C	Moderado
Cariri/Curimataú	Céu variando entre parcialmente nublado e claro.	Max.: 34 °C Min.: 19 °C	Moderado
Sertão	Sol entre algumas nuvens.	Max.: 37 °C Min.: 22 °C	Moderado
Alto Sertão	Sol entre algumas nuvens.	Max.: 36 °C Min.: 21 °C	Moderado

Tábua de marés: 16/10 (Porto de Cabedelo)

Hora (hh:mm)	Altura (m)
03:04	2,6
09:11	0
15:30	2,6
21:34	0





Boletim de Análise e Previsão do Tempo sobre a Paraíba

Sala de Situação

Campina Grande, 16 de outubro de 2024