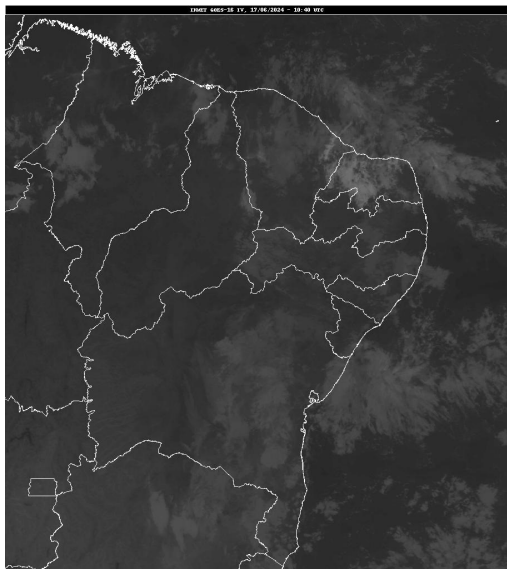


Boletim de Análise e Previsão do Tempo sobre a Paraíba Sala de Situação

Campina Grande, 17 de junho de 2024

ANÁLISE METEOROLÓGICA

Imagem do satélite GOES – dia 17/06/2024 às 07h40min Fonte: INMET



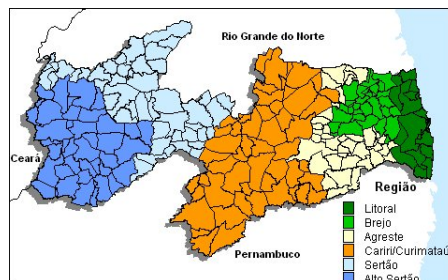
Houve uma redução na nebulosidade em praticamente todo estado da Paraíba. No entanto, ainda observa-se o deslocamento de umidade vinda do oceano Atlântico em direção à costa leste do Estado, trazida pelos ventos alísios de sudeste (ventos em baixos níveis da atmosfera). Com isso, poderão ocorrer chuvas pontuais e passageira, na faixa leste, principalmente sobre o Litoral Norte. As temperaturas máximas registradas na tarde de ontem em Bananeiras; 25,6°C, Cabaceiras; 29,5°C, Campina Grande; 26,1°C, João Pessoa; 29,1°C, Monteiro; 28,7°C, Patos; 32,0°C, Picuí; 27,9°C e Sousa; 30,6°C e, as mínimas registradas na madrugada de hoje em Bananeiras; 20,3°C, Cabaceiras; 19,3°C, Campina Grande; 19,5°C, João Pessoa; 25,8°C, Monteiro; 15,5°C, Patos; 21,0°C, Picuí; 21,1°C e Sousa; 20,2°C, Fonte: AESA.

PREVISÃO PARA AS PRÓXIMAS 24 HORAS

Região	Análise	Temperaturas	Ventos
Litoral	Existe a possibilidade da ocorrência de chuvas pontuais e passageiras, principalmente sobre o Litoral Norte.	Max.: 30 °C Min.: 23 °C	Moderado
Brejo	Céu parcialmente nublado.	Max.: 25 °C Min.: 18 °C	Moderado
Agreste	Céu parcialmente nublado.	Max.: 28 °C Min.: 20 °C	Moderado
Cariri/Curimataú	Céu parcialmente nublado.	Max.: 29 °C Min.: 18 °C	Fraco
Sertão	Céu parcialmente nublado.	Max.: 33 °C Min.: 20 °C	Fraco
Alto Sertão	Céu parcialmente nublado.	Max.: 32 °C Min.: 20 °C	Fraco

Tábua de marés:17/06 (Porto de Cabedelo)

Hora (hh:mm)	Altura (m)
00:47	1,9
06:54	0,8
13:06	1,9
19:13	0,7





Boletim de Análise e Previsão do Tempo sobre a Paraíba *Sala de Situação*

Campina Grande, 17 de junho de 2024