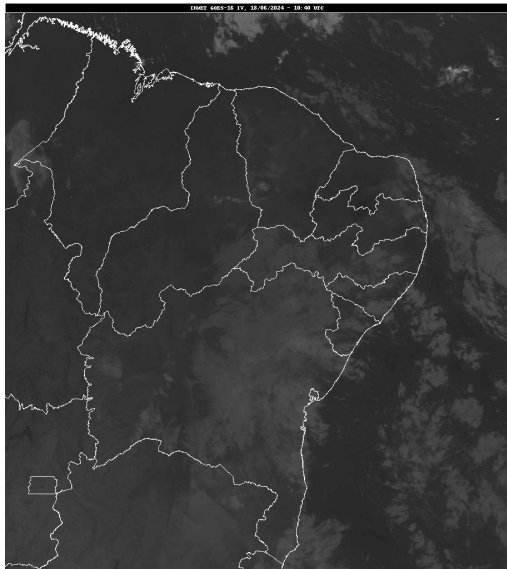


## Boletim de Análise e Previsão do Tempo sobre a Paraíba Sala de Situação

Campina Grande, 18 de junho de 2024

### ANÁLISE METEOROLÓGICA

Imagem do satélite GOES – dia 18/06/2024 às 07h40min Fonte: INMET



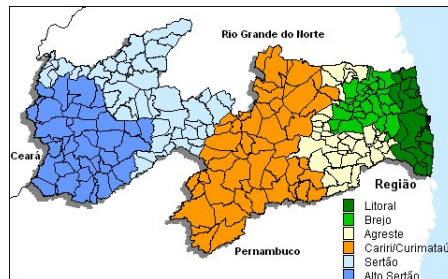
Observa-se a presença de nebulosidade baixa sobre o setor leste do Estado, associada ao deslocamento de umidade vinda do oceano Atlântico em direção à costa leste do Estado, trazida pelos ventos alísios de sudeste (ventos em baixos níveis da atmosfera). Com isso, poderão ocorrer chuvas pontuais e passageiras, sobre o setor leste. As temperaturas máximas registradas na tarde de ontem em Bananeiras; 26,3°C, Cabaceiras; 28,5°C, Campina Grande; 26,3°C, João Pessoa; 29,5°C, Monteiro; 27,1°C, Patos; 31,1°C, Picuí; 28,7°C e Sousa; 32,1°C e, as mínimas registradas na madrugada de hoje em Bananeiras; 20,3°C, Cabaceiras; 19,1°C, Campina Grande; 19,5°C, João Pessoa; 26,7°C, Monteiro; 17,1°C, Patos; 20,9°C, Picuí; 17,8°C e Sousa; 19,4°C, Fonte: AESA.

### PREVISÃO PARA AS PRÓXIMAS 24 HORAS

Região	Análise	Temperaturas	Ventos
Litoral	Existe a possibilidade da ocorrência de chuvas passageiras e pontuais.	Max.: 30 °C Min.: 23 °C	Moderado
Brejo	Existe a possibilidade da ocorrência de chuvas passageiras e pontuais.	Max.: 25 °C Min.: 18 °C	Moderado
Agreste	Existe a possibilidade da ocorrência de chuvas passageiras e pontuais.	Max.: 28 °C Min.: 20 °C	Moderado
Cariri/Curimataú	Céu parcialmente nublado.	Max.: 29 °C Min.: 18 °C	Fraco
Sertão	Céu parcialmente nublado.	Max.: 33 °C Min.: 20 °C	Fraco
Alto Sertão	Céu parcialmente nublado.	Max.: 32 °C Min.: 20 °C	Fraco

#### Tábua de marés:18/06 (Porto de Cabedelo)

Hora (hh:mm)	Altura (m)
01:30	2
07:45	0,7
13:56	2
20:00	0,6





---

**Boletim de Análise e Previsão do Tempo sobre a Paraíba**  
***Sala de Situação***

**Campina Grande, 18 de junho de 2024**