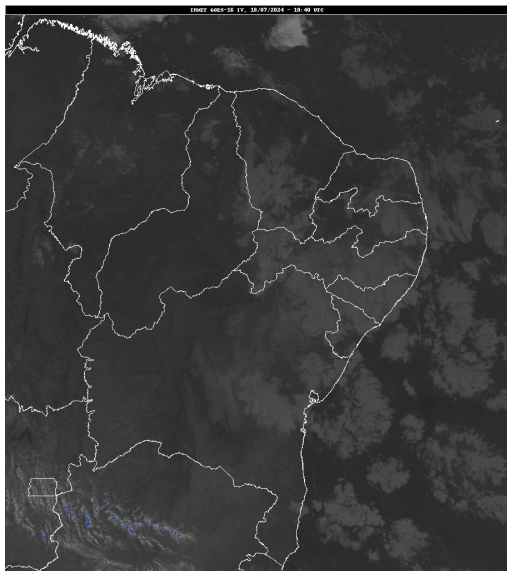


## Boletim de Análise e Previsão do Tempo sobre a Paraíba Sala de Situação

Campina Grande, 18 de julho de 2024

### ANÁLISE METEOROLÓGICA

Imagem do satélite GOES – dia 18/07/2024 às 07h20min Fonte: INMET



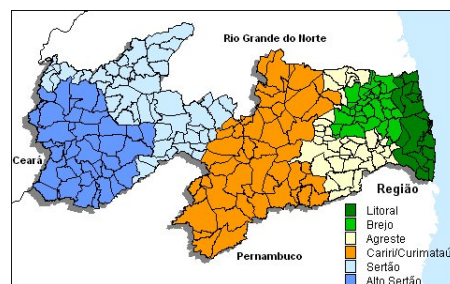
Observa-se uma maior concentração de nebulosidade do tipo baixa sobre a faixa leste do estado da Paraíba. Tal condição está associada ao transporte de umidade oriunda do oceano Atlântico em direção à costa leste, trazida pelos ventos alísios de sudeste (ventos em baixos níveis da atmosfera, normalmente nesta época do ano sopram com mais intensidade). Com isso, são esperadas chuvas esparsas, principalmente sobre áreas das regiões do Agreste, Brejo e Litoral. As temperaturas máximas registradas na tarde de ontem em Bananeiras; 26,0°C, Cabaceiras; 27,8°C, Campina Grande; 25,9°C, João Pessoa; 28,8°C, Monteiro; 26,4°C, Patos; 32,4°C, Picuí; 29,0°C e Sousa; 32,9°C e, as mínimas registradas na madrugada de hoje em Bananeiras; 18,8°C, Cabaceiras; 17,0°C, Campina Grande; 19,3°C, João Pessoa; 23,3°C, Monteiro; 16,0°C, Patos; 20,3°C, Picuí; 18,2°C e Sousa; 20,9°C, Fonte: AESA.

### PREVISÃO PARA AS PRÓXIMAS 24 HORAS

Região	Análise	Temperaturas	Ventos
Litoral	Nebulosidade variável. Poderão ocorrer chuvas esparsas.	Max.: 29 °C Min.: 23 °C	Moderado
Brejo	Nebulosidade variável. Poderão ocorrer chuvas esparsas.	Max.: 24 °C Min.: 18 °C	Moderado
Agreste	Nebulosidade variável. Poderão ocorrer chuvas esparsas.	Max.: 25 °C Min.: 18 °C	Moderado
Cariri/Curimataú	Nebulosidade variável.	Max.: 27 °C Min.: 15 °C	Fraco
Sertão	Nebulosidade variável.	Max.: 32 °C Min.: 20 °C	Fraco
Alto Sertão	Nebulosidade variável.	Max.: 31 °C Min.: 19 °C	Fraco

#### Tábua de marés: 18/07 (Porto de Cabedelo)

Hora (hh:mm)	Altura (m)
01:41	2
08:02	0,6
14:11	2
20:17	0,6





---

**Boletim de Análise e Previsão do Tempo sobre a Paraíba**  
***Sala de Situação***

**Campina Grande, 18 de julho de 2024**