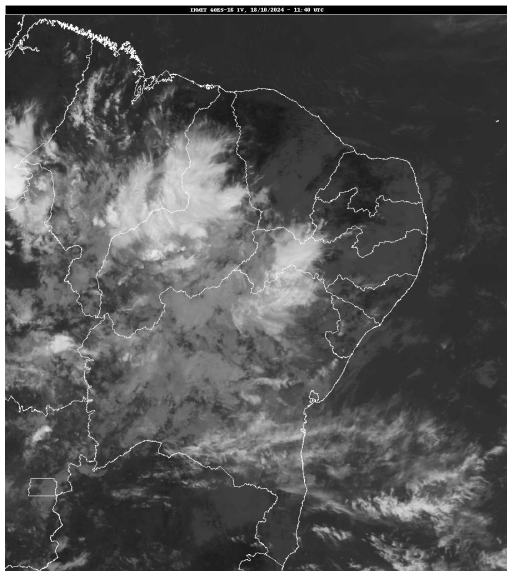


## Boletim de Análise e Previsão do Tempo sobre a Paraíba Sala de Situação

Campina Grande, 18 de outubro de 2024

### ANÁLISE METEOROLÓGICA

FORTE: INMET



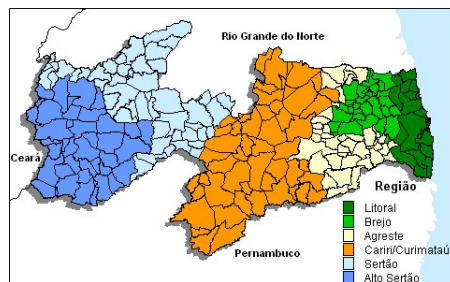
Observa-se maior concentração de umidade presente no ar em grande parte do estado da Paraíba. Logo, é mantida a probabilidade de ocorrência de chuvas isoladas entre as regiões do Sertão e Alto Sertão e em pontos isolados do Cariri. Nas demais áreas, tempo nublado a parcialmente nublado com ocorrência de chuvas fracas e passageiras.

### PREVISÃO PARA AS PRÓXIMAS 24 HORAS

Região	Análise	Temperaturas	Ventos
Litoral	Nebulosidade variável com possibilidade de chuvas passageiras.	Max.: 30 °C Min.: 24 °C	Moderado
Brejo	Nebulosidade variável com ocorrência de chuvas passageiras.	Max.: 28 °C Min.: 20 °C	Moderado
Agreste	Nebulosidade variável com ocorrência de chuvas passageiras.	Max.: 29 °C Min.: 20 °C	Moderado
Cariri/Curimataú	Nebulosidade variável, possibilidade de chuvas rápidas e pontuais.	Max.: 33 °C Min.: 19 °C	Moderado
Sertão	Nebulosidade variável com ocorrência de chuvas pontuais.	Max.: 36 °C Min.: 22 °C	Moderado
Alto Sertão	Nebulosidade variável com ocorrência de chuvas pontuais.	Max.: 35 °C Min.: 21 °C	Moderado

#### Tábua de marés:18/10 (Porto de Cabedelo)

Hora (hh:mm)	Altura (m)
04:34	2,7
10:38	0
16:54	2,6
23:00	0





---

## **Boletim de Análise e Previsão do Tempo sobre a Paraíba** *Sala de Situação*

**Campina Grande, 18 de outubro de 2024**