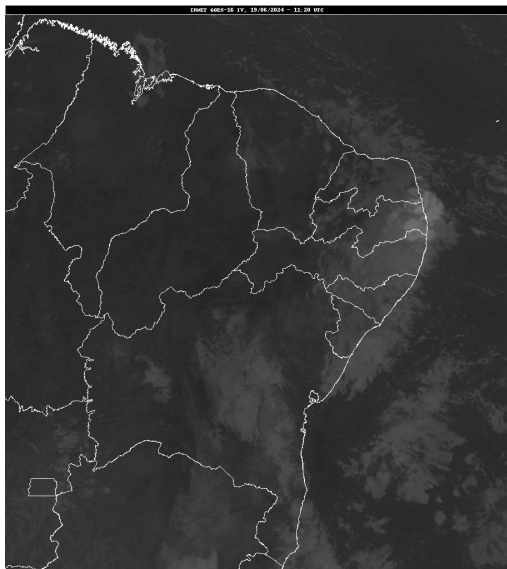


## Boletim de Análise e Previsão do Tempo sobre a Paraíba Sala de Situação

Campina Grande, 19 de junho de 2024

### ANÁLISE METEOROLÓGICA

Imagem do satélite GOES – dia 19/06/2024 às 08h20min Fonte: INMET



Permanece o contínuo deslocamento de aglomerados de nuvens de chuva oriundos do oceano Atlântico em direção à costa leste do Nordeste, trazidos pelos ventos alísios de sudeste (ventos em baixos níveis da atmosfera). Com isso, são esperadas chuvas intercaladas por períodos sem chuvas, sobre áreas isoladas das regiões do Litoral, Agreste e Brejo. As temperaturas máximas registradas na tarde de ontem em Areia; 25,8°C, Cabaceiras; 30,0°C, Campina Grande; 26,5°C, João Pessoa; 29,5°C, Monteiro; 29,4°C, Patos; 33,2°C, Picuí; 28,9°C e Sousa; 32,9°C e, as mínimas registradas na madrugada de hoje em Areia; 20,4°C, Cabaceiras; 21,0°C, Campina Grande; 20,4°C, João Pessoa; 23,4°C, Monteiro; 16,5°C, Patos; 23,2°C, Picuí; 19,9°C e Sousa; 19,6°C. Fonte: AESA.

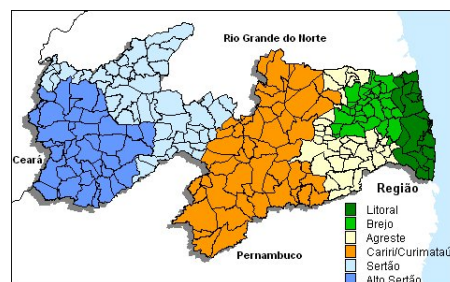
### PREVISÃO PARA AS PRÓXIMAS 24 HORAS

Região	Análise	Temperaturas	Ventos
Litoral	Condição favorável a ocorrência de chuva intercalada por períodos sem chuva.	Max.: 30 °C Min.: 23 °C	Moderado
Brejo	Condição favorável a ocorrência de chuva intercalada por períodos sem chuva.	Max.: 25 °C Min.: 18 °C	Moderado
Agreste	Condição favorável a ocorrência de chuva intercalada por períodos sem chuva.	Max.: 28 °C Min.: 20 °C	Moderado
Cariri/Curimataú	Céu parcialmente nublado.	Max.: 29 °C Min.: 18 °C	Fraco
Sertão	Céu parcialmente nublado.	Max.: 33 °C Min.: 20 °C	Fraco
Alto Sertão	Céu parcialmente nublado.	Max.: 32 °C Min.: 20 °C	Fraco

#### Tábua de marés:19/06

(Porto de Cabedelo)

Hora (hh:mm)	Altura (m)
02:15	2,1
08:28	0,6
14:39	2,1
20:43	0,6





---

## **Boletim de Análise e Previsão do Tempo sobre a Paraíba** ***Sala de Situação***

**Campina Grande, 19 de junho de 2024**