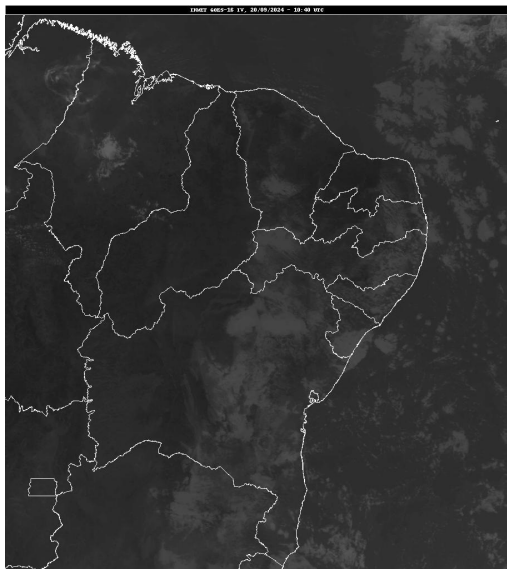


Boletim de Análise e Previsão do Tempo sobre a Paraíba Sala de Situação

Campina Grande, 20 de setembro de 2024

ANÁLISE METEOROLÓGICA

Imagem do satélite GOES – dia 20/09/2024 às 07h40min Fonte: INMET



Não houve mudanças significativas na condição de tempo com relação ao dia de ontem, com os ventos alísios de sudeste (ventos em baixos níveis da atmosfera) soprando com mais intensidade, comum para essa época do ano. No decorrer do dia o tempo deverá permanecer com estável. As temperaturas máximas registradas na tarde de ontem em Bananeiras; 28,1°C, Cabaceiras; 31,9°C, Campina Grande; 28,2°C, João Pessoa; 29,4°C, Monteiro; 32,2°C, Patos; 35,5°C, Picuí; 30,9°C e Sousa; 35,8°C e, as mínimas registradas na madrugada de hoje em Bananeiras; 19,7°C, Cabaceiras; 20,8°C, Campina Grande; 19,6°C, João Pessoa; 24,9°C, Monteiro; 15,3°C, Patos; 23,1°C, Picuí; 19,1°C e Sousa; 21,2°C, Fonte: AESA.

PREVISÃO PARA AS PRÓXIMAS 24 HORAS

Região	Análise	Temperaturas	Ventos
Litoral	Céu parcialmente nublado a claro.	Max.: 29 °C Min.: 23 °C	Moderado
Brejo	Céu parcialmente nublado a claro.	Max.: 28 °C Min.: 19 °C	Moderado
Agreste	Céu parcialmente nublado a claro.	Max.: 29 °C Min.: 19 °C	Moderado
Cariri/Curimataú	Céu parcialmente nublado a claro.	Max.: 32 °C Min.: 18 °C	Moderado
Sertão	Céu parcialmente nublado a claro.	Max.: 36 °C Min.: 22 °C	Moderado
Alto Sertão	Céu parcialmente nublado a claro.	Max.: 35 °C Min.: 20 °C	Moderado

Tábua de marés:20/09 (Porto de Cabedelo)

Hora (hh:mm)	Altura (m)
05:39	2,7
11:45	0,1
18:00	2,5

