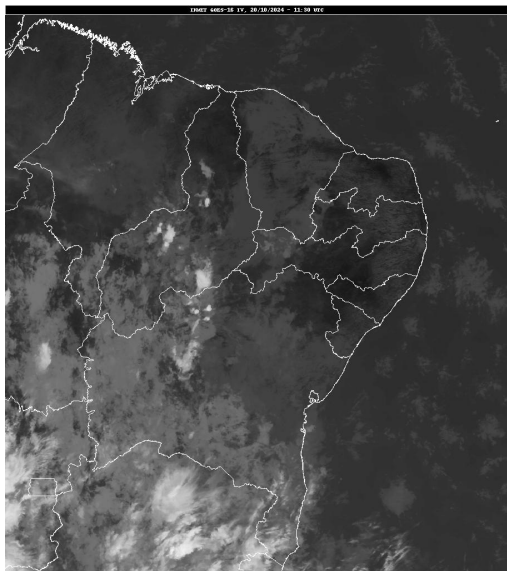


Boletim de Análise e Previsão do Tempo sobre a Paraíba Sala de Situação

Campina Grande, 20 de outubro de 2024

ANÁLISE METEOROLÓGICA

Fonte da Imagem: INMET



No decorrer do dia, o tempo deverá permanecer com nebulosidade variável, podendo ocorrer chuvas pontuais entre as regiões do Sertão e Alto Sertão no período noturno. Na parte leste do Estado, há possibilidade de chuvas fracas e pontuais.

PREVISÃO PARA AS PRÓXIMAS 24 HORAS

Região	Análise	Temperaturas	Ventos
Litoral	Nebulosidade variável. Poderão ocorrer chuvas ocasionais e pontuais.	Max.: 30 °C Min.: 24 °C	Moderado
Brejo	Nebulosidade variável.	Max.: 29 °C Min.: 20 °C	Moderado
Agreste	Nebulosidade variável.	Max.: 31 °C Min.: 20 °C	Moderado
Cariri/Curimataú	Nebulosidade variável.	Max.: 34 °C Min.: 19 °C	Moderado
Sertão	Nebulosidade variável com possibilidade de chuvas isoladas.	Max.: 36 °C Min.: 22 °C	Moderado
Alto Sertão	Nebulosidade variável com possibilidade de chuvas isoladas.	Max.: 35 °C Min.: 21 °C	Moderado

Tábua de marés:20/10 (Porto de Cabedelo)

Hora (hh:mm)	Altura (m)
06:04	2,5
12:02	0,3
18:21	2,4

