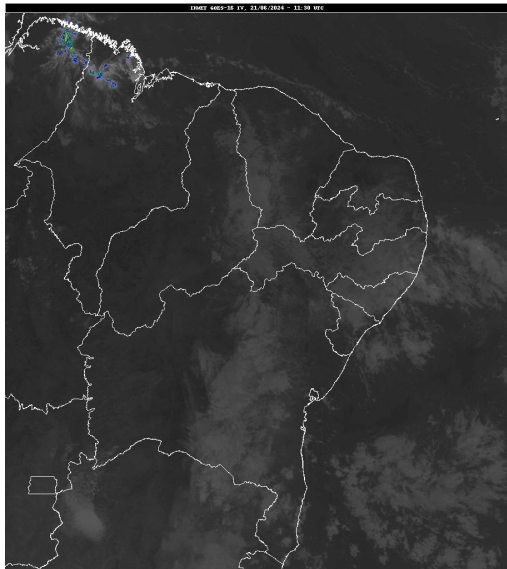


Boletim de Análise e Previsão do Tempo sobre a Paraíba Sala de Situação

Campina Grande, 21 de junho de 2024

ANÁLISE METEOROLÓGICA

Imagem do satélite GOES – dia 21/06/2024 às 08h30min Fonte: INMET



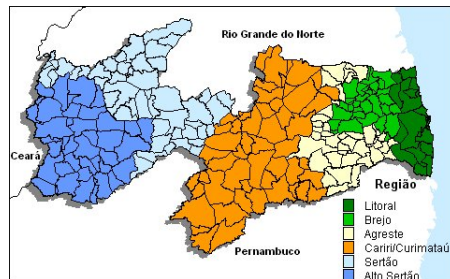
Permanece o contínuo deslocamento de aglomerados de nuvens de chuva oriundos do oceano Atlântico em direção à costa leste do Nordeste, trazidos pelos ventos alísios de sudeste (ventos em baixos níveis da atmosfera). Com isso, são esperadas chuvas intercaladas por períodos sem chuvas, sobre áreas isoladas das regiões do Litoral, Agreste e Brejo. As temperaturas máximas registradas na tarde de ontem em Bananeiras; 26,5°C, Cabaceiras; 30,1°C, Campina Grande; 27,4°C, João Pessoa; 29,7°C, Monteiro; 28,6°C, Patos; 33,4°C, Picuí; 30,0°C e Sousa; 31,1°C e, as mínimas registradas na madrugada de hoje em Bananeiras; 20,4°C, Cabaceiras; 19,9°C, Campina Grande; 20,2°C, João Pessoa; 23,6°C, Monteiro; 15,4°C, Patos; 21,5°C, Picuí; 19,5°C e Sousa; 20,6°C. Fonte: AESA.

PREVISÃO PARA AS PRÓXIMAS 24 HORAS

Região	Análise	Temperaturas	Ventos
Litoral	Poderão ocorrer chuvas intercaladas por períodos sem chuvas.	Max.: 30 °C Min.: 23 °C	Moderado
Brejo	Poderão ocorrer chuvas intercaladas por períodos sem chuvas.	Max.: 25 °C Min.: 18 °C	Moderado
Agreste	Poderão ocorrer chuvas intercaladas por períodos sem chuvas.	Max.: 28 °C Min.: 20 °C	Moderado
Cariri/Curimataú	Céu parcialmente nublado.	Max.: 29 °C Min.: 18 °C	Fraco
Sertão	Céu parcialmente nublado.	Max.: 33 °C Min.: 20 °C	Fraco
Alto Sertão	Céu parcialmente nublado.	Max.: 32 °C Min.: 20 °C	Fraco

Tábua de marés: 21/06 (Porto de Cabedelo)

Hora (hh:mm)	Altura (m)
03:41	2,3
09:56	0,4
16:08	2,2
22:06	0,5





Boletim de Análise e Previsão do Tempo sobre a Paraíba *Sala de Situação*

Campina Grande, 21 de junho de 2024