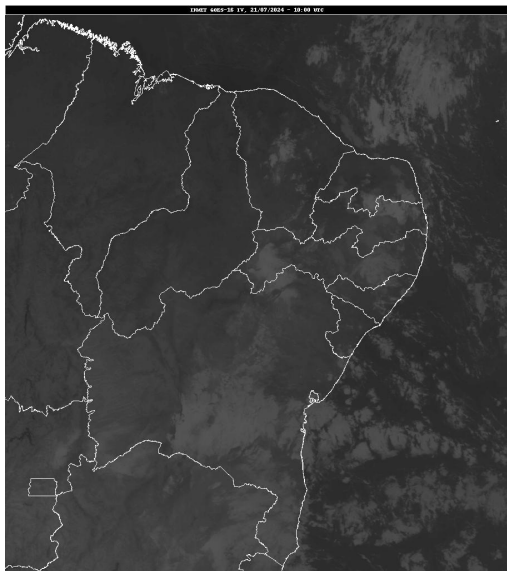


Boletim de Análise e Previsão do Tempo sobre a Paraíba Sala de Situação

Campina Grande, 21 de julho de 2024

ANÁLISE METEOROLÓGICA

Fonte da Imagem: INMET



O transporte de umidade causado pelos ventos que sopram do oceano Atlântico em direção ao continente deverão manter a nebulosidade variável e propícia à ocorrência de chuvas esparsas sobre o setor leste do estado da Paraíba. Nas demais áreas do Estado, sol entre nuvens com possibilidade de chuvas fracas e passageiras.

PREVISÃO PARA AS PRÓXIMAS 24 HORAS

Região	Análise	Temperaturas	Ventos
Litoral	Nebulosidade variável com possibilidade de chuvas isoladas.	Max.: 29 °C Min.: 23 °C	Moderado
Brejo	Tempo favorável à ocorrência de chuvas esparsas.	Max.: 25 °C Min.: 18 °C	Moderado
Agreste	Tempo favorável à ocorrência de chuvas esparsas.	Max.: 26 °C Min.: 18 °C	Moderado
Cariri/Curimataú	Nebulosidade variável.	Max.: 27 °C Min.: 15 °C	Fraco
Sertão	Nebulosidade variável.	Max.: 32 °C Min.: 19 °C	Fraco
Alto Sertão	Nebulosidade variável.	Max.: 31 °C Min.: 18 °C	Fraco

Tábua de marés: 21/07 (Porto de Cabedelo)

Hora (hh:mm)	Altura (m)
04:06	2,4
10:21	0,2
16:41	2,3
22:38	0,3

