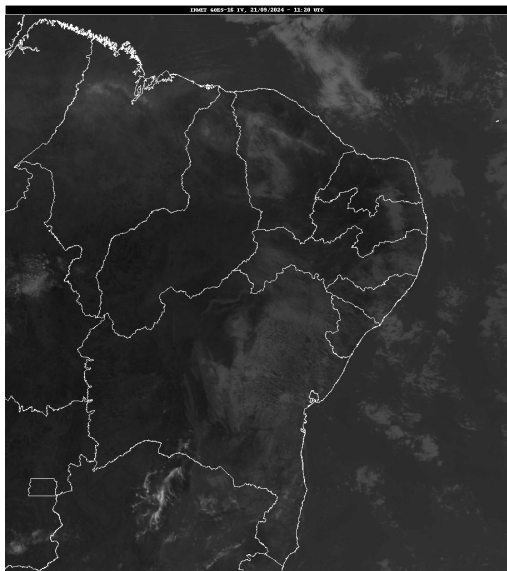


Boletim de Análise e Previsão do Tempo sobre a Paraíba Sala de Situação

Campina Grande, 21 de setembro de 2024

ANÁLISE METEOROLÓGICA

Fonte da Imagem: INMET



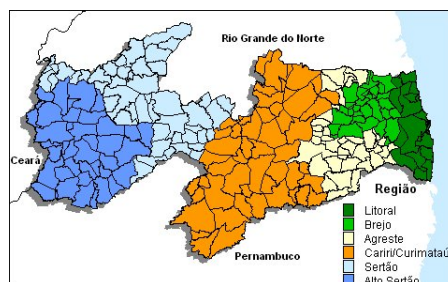
Neste sábado, o sol predomina em grande parte do estado da Paraíba, apenas em áreas da Serra da Borborema, a concentração de nuvens se apresenta um pouco mais elevada. No decorrer do dia, não há previsão de ocorrência de chuvas relevantes. Somente eventos fracos e passageiros poderão ser registrados entre as regiões do Litoral e Agreste.

PREVISÃO PARA AS PRÓXIMAS 24 HORAS

| Região | Análise | Temperaturas | Ventos |
|------------------|------------------------------------------------------------------------------------|-------------------------|----------|
| Litoral | Céu parcialmente nublado a claro. Possibilidade de chuva fraca no período noturno. | Max.: 29 °C Min.: 23 °C | Moderado |
| Brejo | Céu parcialmente nublado a claro. Possibilidade de chuva fraca no período noturno. | Max.: 28 °C Min.: 19 °C | Moderado |
| Agreste | Céu parcialmente nublado a claro. | Max.: 29 °C Min.: 19 °C | Moderado |
| Cariri/Curimataú | Céu parcialmente nublado a claro. | Max.: 32 °C Min.: 18 °C | Moderado |
| Sertão | Predomínio de sol. | Max.: 36 °C Min.: 22 °C | Moderado |
| Alto Sertão | Predomínio de sol. | Max.: 35 °C Min.: 20 °C | Moderado |

Tábua de marés: 21/09 (Porto de Cabedelo)

| Hora (hh:mm) | Altura (m) |
|--------------|------------|
| 00:02 | 0,1 |
| 06:23 | 2,5 |
| 12:24 | 0,2 |
| 18:43 | 2,4 |



Boletim de Análise e Previsão do Tempo sobre a Paraíba *Sala de Situação*

Campina Grande, 21 de setembro de 2024