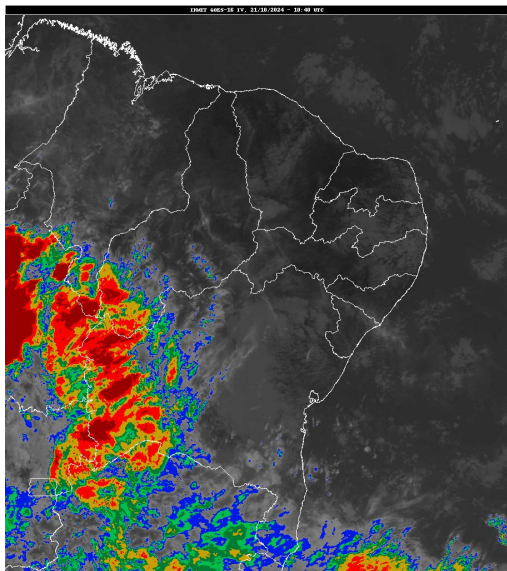


## Boletim de Análise e Previsão do Tempo sobre a Paraíba Sala de Situação

Campina Grande, 21 de outubro de 2024

### ANÁLISE METEOROLÓGICA

Inmet/Goes



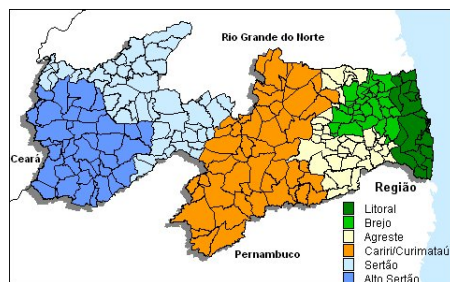
Nesta manhã, observam-se nuvens medias e baixas vindas do Oceano em direção ao continente, o que poderá causar céu parcialmente nublado Leste do estado. No setor oeste do Estado, predomínio de calor e possibilidade de ocorrência de chuvas rápidas e pontuais no fim do dia.

### PREVISÃO PARA AS PRÓXIMAS 24 HORAS

Região	Análise	Temperaturas	Ventos
Litoral	Nebulosidade variável. Poderão ocorrer chuvas ocasionais e pontuais.	Max.: 30 °C Min.: 24 °C	Moderado
Brejo	Nebulosidade variável. Poderão ocorrer chuvas ocasionais e pontuais.	Max.: 29 °C Min.: 20 °C	Moderado
Agreste	Nebulosidade variável. Poderão ocorrer chuvas ocasionais e pontuais.	Max.: 31 °C Min.: 20 °C	Moderado
Cariri/Curimataú	Nebulosidade variável.	Max.: 34 °C Min.: 19 °C	Moderado
Sertão	Nebulosidade variável com possibilidade de chuvas isoladas.	Max.: 36 °C Min.: 22 °C	Moderado
Alto Sertão	Nebulosidade variável com possibilidade de chuvas isoladas.	Max.: 35 °C Min.: 21 °C	Moderado

#### Tábua de marés: 21/10 (Porto de Cabedelo)

Hora (hh:mm)	Altura (m)
00:34	0,3
06:54	2,3
12:49	0,5
19:09	2,2





---

## **Boletim de Análise e Previsão do Tempo sobre a Paraíba** *Sala de Situação*

**Campina Grande, 21 de outubro de 2024**