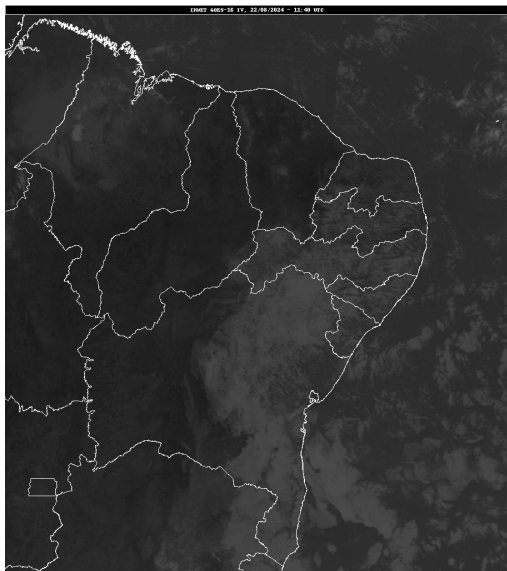


Boletim de Análise e Previsão do Tempo sobre a Paraíba Sala de Situação

Campina Grande, 22 de agosto de 2024

ANÁLISE METEOROLÓGICA

Imagem do satélite GOES em 22/08/2024 as 08:40h. Fonte: INMET.



Permanece o deslocamento de nebulosidade baixa, trazida pelos ventos úmidos que se deslocam do oceano Atlântico em direção a costa da Paraíba. Com isso, o tempo deverá permanecer com nebulosidade variável, podendo ocorrer chuvas passageiras e localizadas sobre áreas da faixa leste do Estado, especialmente no Litoral.

PREVISÃO PARA AS PRÓXIMAS 24 HORAS

Região	Análise	Temperaturas	Ventos
Litoral	Parcialmente nublado com ocorrência de chuvas localizadas e passageiras.	Max.: 30 °C Min.: 22 °C	Moderado
Brejo	Parcialmente nublado: Poderão ocorrer chuvas localizadas e passageiras.	Max.: 29 °C Min.: 17 °C	Moderado
Agreste	Parcialmente nublado: Poderão ocorrer chuvas localizadas e passageiras.	Max.: 31 °C Min.: 18 °C	Moderado
Cariri/Curimatáu	Parcialmente nublado.	Max.: 33 °C Min.: 16 °C	Moderado
Sertão	Parcialmente nublado a claro.	Max.: 35 °C Min.: 19 °C	Fraco
Alto Sertão	Parcialmente nublado a claro.	Max.: 34 °C Min.: 18 °C	Fraco

Tábua de marés: 22/08 (Porto de Cabedelo)

Hora (hh:mm)	Altura (m)
05:58	2,7
12:08	0,1
18:24	2,5

