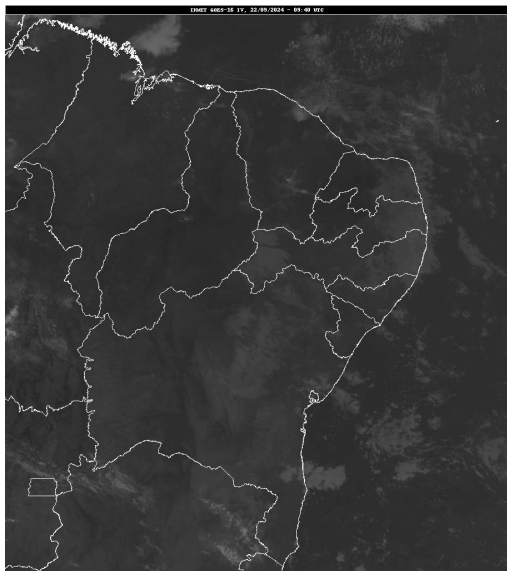


Boletim de Análise e Previsão do Tempo sobre a Paraíba Sala de Situação

Campina Grande, 22 de setembro de 2024

ANÁLISE METEOROLÓGICA

Fonte da Imagem: INMET



O transporte de umidade causado pelos ventos que sopram do oceano Atlântico em direção ao continente estão favorecendo à maior concentração de nebulosidade sobre o setor leste do estado da Paraíba. No decorrer do dia, a nebulosidade deverá se manter variável com ocorrência de chuvas fracas e ocasionais entre o Litoral e o Agreste.

PREVISÃO PARA AS PRÓXIMAS 24 HORAS

Região	Análise	Temperaturas	Ventos
Litoral	Nebulosidade variável. Possibilidade de chuva fraca e passageira.	Max.: 29 °C Min.: 23 °C	Moderado
Brejo	Nebulosidade variável. Possibilidade de chuva fraca e passageira.	Max.: 27 °C Min.: 19 °C	Moderado
Agreste	Nebulosidade variável. Possibilidade de chuva fraca e passageira.	Max.: 29 °C Min.: 19 °C	Moderado
Cariri/Curimataú	Nebulosidade variável.	Max.: 32 °C Min.: 18 °C	Moderado
Sertão	Céu claro a parcialmente nublado.	Max.: 36 °C Min.: 22 °C	Moderado
Alto Sertão	Céu claro a parcialmente nublado.	Max.: 35 °C Min.: 20 °C	Moderado

Tábua de marés: 22/09 (Porto de Cabedelo)

Hora (hh:mm)	Altura (m)
00:49	0,3
07:11	2,3
13:08	0,5
19:30	2,2

