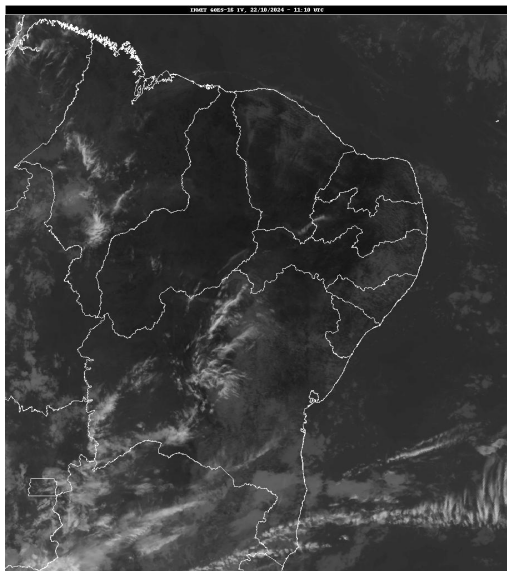


Boletim de Análise e Previsão do Tempo sobre a Paraíba Sala de Situação

Campina Grande, 22 de outubro de 2024

ANÁLISE METEOROLÓGICA

FORTE: INMET



A nebulosidade deverá se manter variável com ocorrência de chuvas fracas e passageiras no início do dia entre o Litoral e o Agreste. No interior do Estado, o sol deverá predominar na maior parte do dia.

PREVISÃO PARA AS PRÓXIMAS 24 HORAS

| Região | Análise | Temperaturas | Ventos |
|------------------|--|-------------------------|----------|
| Litoral | Nebulosidade variável. Poderão ocorrer chuvas ocasionais e pontuais. | Max.: 30 °C Min.: 24 °C | Moderado |
| Brejo | Nebulosidade variável. Poderão ocorrer chuvas ocasionais e pontuais. | Max.: 29 °C Min.: 20 °C | Moderado |
| Agreste | Nebulosidade variável. Poderão ocorrer chuvas ocasionais e pontuais. | Max.: 31 °C Min.: 20 °C | Moderado |
| Cariri/Curimataú | Nebulosidade variável. | Max.: 34 °C Min.: 19 °C | Moderado |
| Sertão | Nebulosidade variável. | Max.: 36 °C Min.: 22 °C | Moderado |
| Alto Sertão | Nebulosidade variável. | Max.: 35 °C Min.: 21 °C | Moderado |

Tábua de marés: 22/10 (Porto de Cabedelo)

| Hora (hh:mm) | Altura (m) |
|--------------|------------|
| 01:26 | 0,5 |
| 07:51 | 2 |
| 13:43 | 0,8 |
| 20:09 | 2 |

