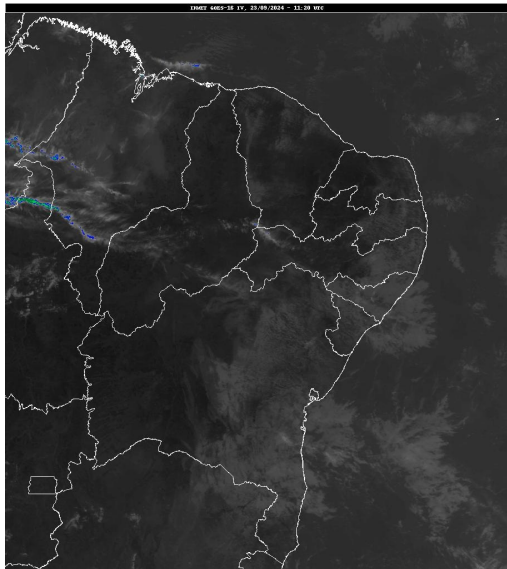


Boletim de Análise e Previsão do Tempo sobre a Paraíba Sala de Situação

Campina Grande, 23 de setembro de 2024

ANÁLISE METEOROLÓGICA

Imagem do satélite GOES – dia 23/09/2024 às 08h40min Fonte: INMET



No dia de ontem, 22 de setembro às 09h44min, começou a estação da primavera no Hemisfério Sul. O estado da Paraíba, por estar localizado próximo à Linha do Equador, não sofre variações climáticas muito acentuadas quando da transição de uma estação para outra. Durante a primavera, os dias começam a ficar mais longos e as noites mais curtas. Neste período, a temperatura do ar começa a entrar em gradativa elevação até a chegada da estação do verão. Nesta estação, as temperaturas variam de mínimas de 19°C no Cariri as máximas de 36°C no Sertão. No nosso Estado, o período da primavera coincide com o período de estiagem, onde as chuvas são bastante reduzidas. No entanto, poderão ocorrer chuvas isoladas neste período. No decorrer do dia de hoje o tempo deverá permanecer estável podendo ocorrer chuvas ocasionais na faixa litorânea. As temperaturas máximas registradas na tarde de ontem em Bananeiras; 27,6°C, Cabaceiras; 30,3°C, Campina Grande; 27,4°C, João Pessoa; 28,6°C, Monteiro; 33,6°C, Patos; 35,7°C, Picuí; 29,2°C e Sousa; 35,0°C e, as mínimas registradas na madrugada de hoje em Bananeiras; 19,6°C, Cabaceiras; 19,3°C, Campina Grande; 18,9°C, João Pessoa; 24,1°C, Monteiro; 16,2°C, Patos; 22,2°C, Picuí; 19,4°C e Sousa; 22,3°C, Fonte: AESA.

PREVISÃO PARA AS PRÓXIMAS 24 HORAS

Região	Análise	Temperaturas	Ventos
Litoral	Céu parcialmente nublado a claro. Poderão ocorrer chuvas ocasionais.	Max.: 29 °C Min.: 24 °C	Moderado
Brejo	Céu parcialmente nublado a claro.	Max.: 28 °C Min.: 19 °C	Moderado
Agreste	Céu parcialmente nublado a claro.	Max.: 29 °C Min.: 19 °C	Moderado
Cariri/Curimataú	Céu parcialmente nublado a claro.	Max.: 32 °C Min.: 18 °C	Moderado
Sertão	Céu claro.	Max.: 36 °C Min.: 22 °C	Moderado
Alto Sertão	Céu claro.	Max.: 35 °C Min.: 21 °C	Moderado

Boletim de Análise e Previsão do Tempo sobre a Paraíba Sala de Situação

Campina Grande, 23 de setembro de 2024

Tábua de marés:23/09 (Porto de Cabedelo)	
Hora (hh:mm)	Altura (m)
01:41	0,5
08:04	2,1
14:02	0,7
20:30	2

