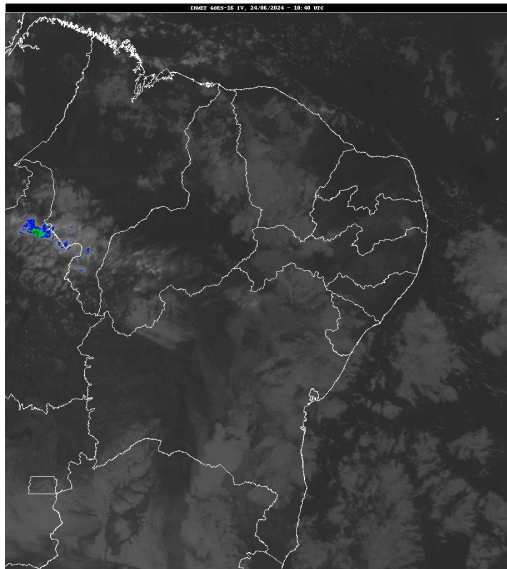


Boletim de Análise e Previsão do Tempo sobre a Paraíba Sala de Situação

Campina Grande, 24 de junho de 2024

ANÁLISE METEOROLÓGICA

Imagem do satélite GOES – dia 24/06/2024 às 07h40min Fonte: INMET



Observa-se reduzida nebulosidade em praticamente todo estado da Paraíba. No entanto, o deslocamento de umidade oriunda do oceano Atlântico, em direção à costa leste do Estado, trazida pelos ventos alísios de sudeste (ventos em baixos níveis da atmosfera), poderá ocasionar chuvas passageiras e pontuais na faixa leste. Nos demais setores o tempo deverá permanecer com nebulosidade variável.

PREVISÃO PARA AS PRÓXIMAS 24 HORAS

Região	Análise	Temperaturas	Ventos
Litoral	Poderão ocorrer chuvas passageiras e pontuais.	Max.: 30 °C Min.: 23 °C	Moderado
Brejo	Poderão ocorrer chuvas passageiras e pontuais.	Max.: 25 °C Min.: 18 °C	Moderado
Agreste	Poderão ocorrer chuvas passageiras e pontuais.	Max.: 28 °C Min.: 20 °C	Moderado
Cariri/Curimataú	Céu parcialmente nublado.	Max.: 29 °C Min.: 18 °C	Fraco
Sertão	Céu parcialmente nublado.	Max.: 33 °C Min.: 20 °C	Fraco
Alto Sertão	Céu parcialmente nublado.	Max.: 32 °C Min.: 20 °C	Fraco

Tábua de marés:24/06 (Porto de Cabedelo)

Hora (hh:mm)	Altura (m)
05:51	2,4
12:06	0,2
18:26	2,2

