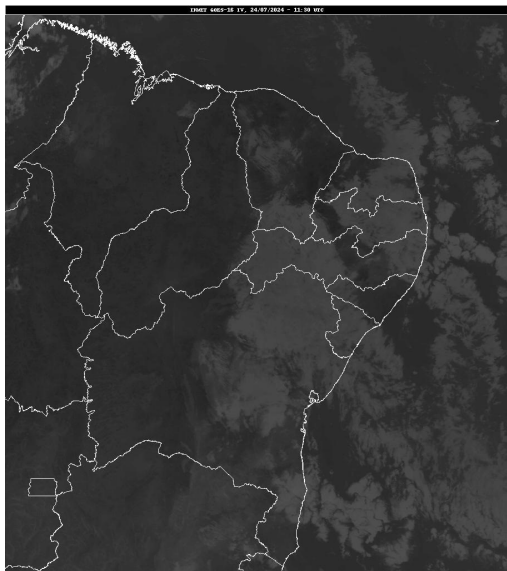


Boletim de Análise e Previsão do Tempo sobre a Paraíba Sala de Situação

Campina Grande, 24 de julho de 2024

ANÁLISE METEOROLÓGICA

Imagem do satélite GOES – dia 24/07/2024 às 08h30min Fonte: INMET



Houve um aumento de nebulosidade em grande parte do Estado, associada ao contínuo transporte de umidade oriunda do oceano Atlântico em direção à costa leste da Paraíba, trazida pelos ventos alísios de sudeste (ventos em baixos níveis da atmosfera). Com isso, no decorrer do dia o tempo deverá permanecer com nebulosidade variável e chuvas esparsas, principalmente no setor centro/leste do Estado. As temperaturas máximas registradas na tarde de ontem em Bananeiras; 25,5°C, Cabaceiras; 29,2°C, Campina Grande; 25,8°C, João Pessoa; 28,1°C, Monteiro; 27,0°C, Patos; 32,7°C, Picuí; 29,1°C e Sousa; 33,0°C e, as mínimas registradas na madrugada de hoje em Bananeiras; 18,1°C, Cabaceiras; 16,1°C, Campina Grande; 17,6°C, João Pessoa; 21,9°C, Monteiro; 16,0°C, Patos; 18,9°C, Picuí; 17,5°C e Sousa; 18,7°C, Fonte: AESA.

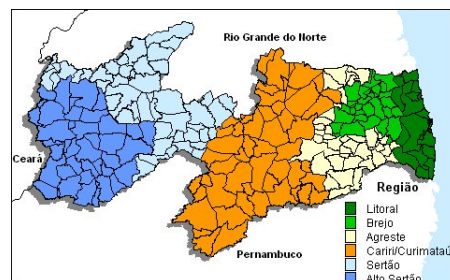
PREVISÃO PARA AS PRÓXIMAS 24 HORAS

Região	Análise	Temperaturas	Ventos
Litoral	Nebulosidade variável com ocorrência de chuvas esparsas.	Max.: 29 °C Min.: 23 °C	Moderado
Brejo	Nebulosidade variável com ocorrência de chuvas esparsas.	Max.: 25 °C Min.: 18 °C	Moderado
Agreste	Nebulosidade variável com ocorrência de chuvas esparsas.	Max.: 26 °C Min.: 18 °C	Moderado
Cariri/Curimataú	Nebulosidade variável. Poderão ocorrer chuvas esparsas.	Max.: 27 °C Min.: 15 °C	Fraco
Sertão	Nebulosidade variável.	Max.: 32 °C Min.: 19 °C	Fraco
Alto Sertão	Nebulosidade variável.	Max.: 31 °C Min.: 18 °C	Fraco

Tábua de marés:24/07

(Porto de Cabedelo)

Hora (hh:mm)	Altura (m)
00:02	0,2
06:19	2,6
12:34	0,1
18:54	2,4





Boletim de Análise e Previsão do Tempo sobre a Paraíba

Sala de Situação

Campina Grande, 24 de julho de 2024