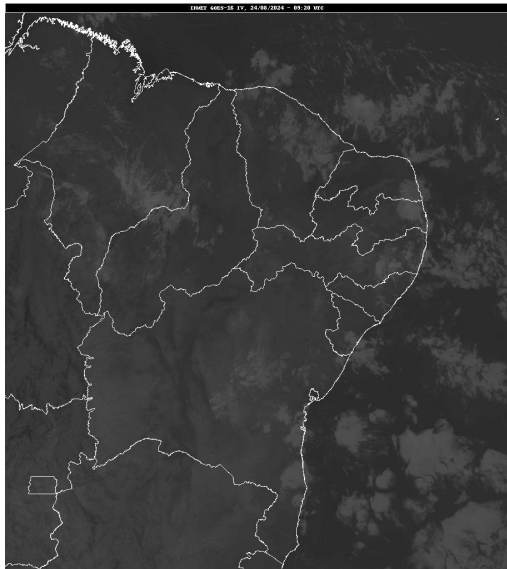


Boletim de Análise e Previsão do Tempo sobre a Paraíba Sala de Situação

Campina Grande, 24 de agosto de 2024

ANÁLISE METEOROLÓGICA

Imagem do satélite GOES – dia 24/08/2024 às 06h20min Fonte: INMET



Na manhã de hoje, observa-se uma maior concentração de nebulosidade sobre áreas do setor leste do Estado, principalmente sobre a região do Brejo, associada ao contínuo deslocamento de umidade oriunda do oceano Atlântico em direção à costa leste da Paraíba, trazidos pelos ventos em baixos níveis da atmosfera (ventos alísios de sudeste, nesta época do ano sopram com mais intensidade). Com isso, são esperados chuvas, principalmente sobre as regiões do Brejo e áreas isoladas do Litoral e Agreste. As temperaturas máximas registradas na tarde de ontem em Bananeiras; 26,3°C, Cabaceiras; 29,9°C, Campina Grande; 26,0°C, João Pessoa; 28,7°C, Monteiro; 29,4°C, Patos; 31,5°C, Picuí; 29,5°C e Sousa; 32,4°C e, as mínimas registradas na madrugada de hoje em Bananeiras; 20,1°C, Cabaceiras; 20,5°C, Campina Grande; 19,2°C, João Pessoa; 24,8°C, Monteiro; 13,9°C, Patos; 22,3°C, Picuí; 19,4°C e Sousa; 21,1°C. Fonte: AESA.

PREVISÃO PARA AS PRÓXIMAS 24 HORAS

Região	Análise	Temperaturas	Ventos
Litoral	Poderão ocorrer chuvas passageiras e pontuais.	Max.: 29 °C Min.: 22 °C	Moderado
Brejo	Tempo favorável à ocorrência de chuvas.	Max.: 26 °C Min.: 18 °C	Moderado
Agreste	Poderão ocorrer chuvas passageiras e pontuais.	Max.: 27 °C Min.: 19 °C	Moderado
Cariri/Curimataú	Parcialmente nublado.	Max.: 30 °C Min.: 15 °C	Moderado
Sertão	Parcialmente nublado a claro.	Max.: 33 °C Min.: 21 °C	Fraco
Alto Sertão	Parcialmente nublado a claro.	Max.: 32 °C Min.: 20 °C	Fraco

Tábua de marés:24/08

(Porto de Cabedelo)

Hora (hh:mm)	Altura (m)
01:06	0,3
07:32	2,4
13:34	0,4

Boletim de Análise e Previsão do Tempo sobre a Paraíba Sala de Situação

Campina Grande, 24 de agosto de 2024

Hora (hh:mm)	Altura (m)
19:54	2,2

