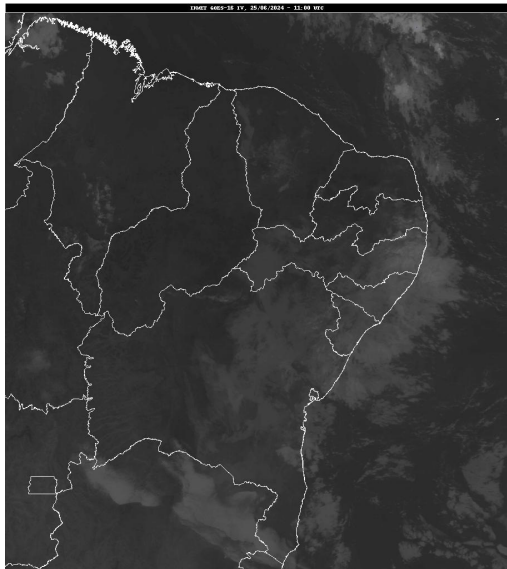


Boletim de Análise e Previsão do Tempo sobre a Paraíba Sala de Situação

Campina Grande, 25 de junho de 2024

ANÁLISE METEOROLÓGICA

Imagem do satélite GOES – dia 25/06/2024 às 08h00min Fonte: INMET



Praticamente todo estado da Paraíba encontra-se com reduzida nebulosidade. No decorrer do dia, o tempo deverá permanecer com nebulosidade variável podendo ocorrer chuvas pontuais e passageiras no setor leste. As temperaturas máximas registradas na tarde de ontem em Bananeiras; 26,9°C, Cabaceiras; 30,7°C, Campina Grande; 27,5°C, João Pessoa; 29,6°C, Monteiro; 30,6°C, Patos; 34,4°C, Picuí; 29,3°C e Sousa; 32,5°C e, as mínimas registradas na madrugada de hoje em Bananeiras; 20,8°C, Cabaceiras; 19,3°C, Campina Grande; 20,1°C, João Pessoa; 23,1°C, Monteiro; 19,3°C, Patos; 22,3°C, Picuí; 19,4°C e Sousa; 20,8°C, Fonte: AESA.

PREVISÃO PARA AS PRÓXIMAS 24 HORAS

Região	Análise	Temperaturas	Ventos
Litoral	Poderão ocorrer chuvas passageiras e pontuais.	Max.: 29 °C Min.: 23 °C	Moderado
Brejo	Poderão ocorrer chuvas passageiras e pontuais.	Max.: 25 °C Min.: 18 °C	Moderado
Agreste	Poderão ocorrer chuvas passageiras e pontuais.	Max.: 28 °C Min.: 20 °C	Moderado
Cariri/Curimataú	Céu parcialmente nublado.	Max.: 29 °C Min.: 18 °C	Fraco
Sertão	Céu parcialmente nublado.	Max.: 33 °C Min.: 20 °C	Fraco
Alto Sertão	Céu parcialmente nublado.	Max.: 32 °C Min.: 20 °C	Fraco

Tábua de marés: 25/06 (Porto de Cabedelo)

Hora (hh:mm)	Altura (m)
00:19	0,4
06:34	2,4
12:54	0,3
19:15	2,2

