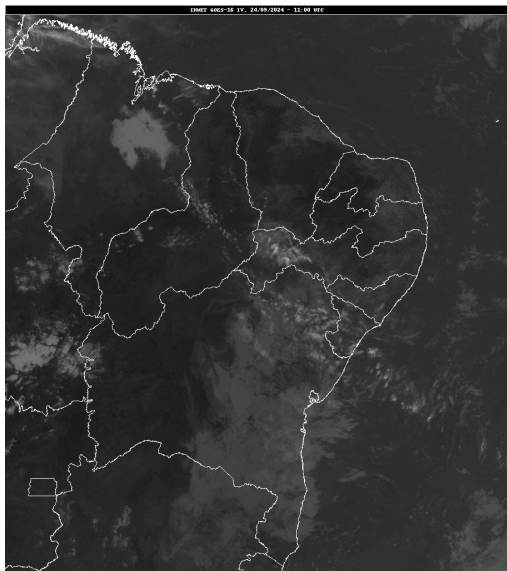


Boletim de Análise e Previsão do Tempo sobre a Paraíba Sala de Situação

Campina Grande, 25 de setembro de 2024

ANÁLISE METEOROLÓGICA

Inmet/Goes



Nesta manhã de quarta-feira, observa-se a condição de nebulosidade reduzida no setor oeste território paraibano. No decorrer do dia o tempo deverá permanecer estável, com o predomínio do sol e poucas nuvens, favorecendo o registro de temperaturas mais elevadas e baixo teor de umidade relativa nas regiões do Cariri/Curimataú, Sertão e Alto Sertão no período da tarde.

PREVISÃO PARA AS PRÓXIMAS 24 HORAS

Região	Análise	Temperaturas	Ventos
Litoral	Céu parcialmente nublado a claro.	Max.: 29 °C Min.: 24 °C	Moderado
Brejo	Céu parcialmente nublado a claro.	Max.: 28 °C Min.: 19 °C	Moderado
Agreste	Céu parcialmente nublado a claro.	Max.: 29 °C Min.: 19 °C	Moderado
Cariri/Curimataú	Céu parcialmente nublado a claro.	Max.: 32 °C Min.: 18 °C	Moderado
Sertão	Céu claro.	Max.: 36 °C Min.: 22 °C	Moderado
Alto Sertão	Céu claro.	Max.: 35 °C Min.: 21 °C	Moderado

Tábua de marés:25/09 (Porto de Cabedelo)

Hora (hh:mm)	Altura (m)
04:28	0,8
10:45	1,7
17:08	1
23:21	1,8

