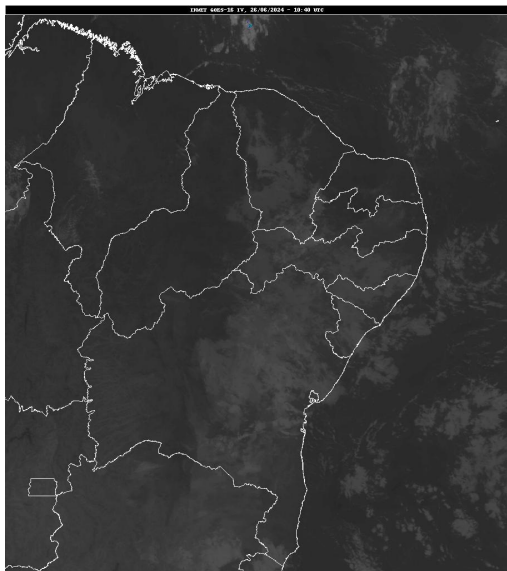


Boletim de Análise e Previsão do Tempo sobre a Paraíba Sala de Situação

Campina Grande, 26 de junho de 2024

ANÁLISE METEOROLÓGICA

Imagem do satélite GOES – dia 26/06/2024 às 07h40min Fonte: INMET



Ainda observa-se a condição de reduzida nebulosidade em praticamente todo estado da Paraíba. No decorrer do dia o tempo deverá permanecer com nebulosidade variável podendo ocorrer chuvas passageiras e pontuais na faixa leste. As temperaturas máximas registradas na tarde de ontem em Bananeiras; 26,4°C, Cabaceiras; 27,7°C, Campina Grande; 25,3°C, João Pessoa; 29,2°C, Monteiro; 27,1°C, Patos; 32,9°C, Picuí; 29,4°C e Sousa; 33,0°C e, as mínimas registradas na madrugada de hoje em Bananeiras; 21,7°C, Cabaceiras; 20,0°C, Campina Grande; 20,6°C, João Pessoa; 24,9°C, Monteiro; 16,9°C, Patos; 23,4°C, Picuí; 20,5°C e Sousa; 22,4°C. Fonte: AESA.

PREVISÃO PARA AS PRÓXIMAS 24 HORAS

Região	Análise	Temperaturas	Ventos
Litoral	Poderão ocorrer chuvas passageiras e pontuais.	Max.: 29 °C Min.: 23 °C	Moderado
Brejo	Poderão ocorrer chuvas passageiras e pontuais.	Max.: 25 °C Min.: 18 °C	Moderado
Agreste	Poderão ocorrer chuvas passageiras e pontuais.	Max.: 28 °C Min.: 20 °C	Moderado
Cariri/Curimataú	Céu parcialmente nublado.	Max.: 29 °C Min.: 18 °C	Fraco
Sertão	Céu parcialmente nublado.	Max.: 33 °C Min.: 20 °C	Fraco
Alto Sertão	Céu parcialmente nublado.	Max.: 32 °C Min.: 20 °C	Fraco

Tábua de marés: 26/06 (Porto de Cabedelo)

Hora (hh:mm)	Altura (m)
01:06	0,5
07:24	2,4
13:43	0,4
20:04	2,1

