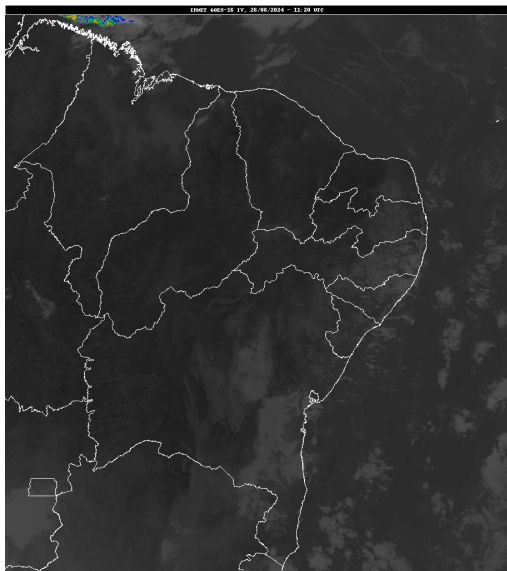


## Boletim de Análise e Previsão do Tempo sobre a Paraíba Sala de Situação

Campina Grande, 26 de agosto de 2024

### ANÁLISE METEOROLÓGICA

Imagem do satélite GOES – dia 26/08/2024 às 08h20min Fonte: INMET



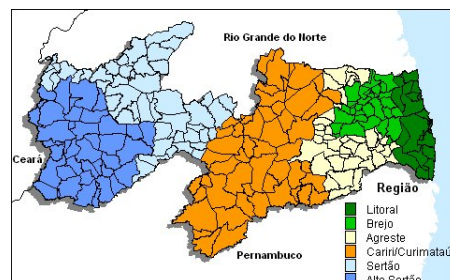
Observa-se a presença de nebulosidade baixa sobre as regiões do Brejo e Agreste vinda do oceano Atlântico em direção à costa leste da Paraíba, trazidas pelos ventos alísios de sudeste (ventos em baixos níveis da atmosfera, nesta época do ano sopram com mais intensidade). No decorrer do dia o tempo deverá permanecer com nebulosidade variável, principalmente sobre as regiões do Agreste e Brejo. Nas demais regiões céu com poucas nuvens. As temperaturas máximas registradas na tarde de ontem em Bananeiras; 27,2°C, Cabaceiras; 32,7°C, Campina Grande; 28,4°C, João Pessoa; 28,1°C, Monteiro; 31,0°C, Patos; 35,3°C, Picuí; 31,1°C e Sousa; 35,2°C e, as mínimas registradas na madrugada de hoje em Bananeiras; 19,0°C, Cabaceiras; 17,9°C, Campina Grande; 18,7°C, João Pessoa; 23,6°C, Monteiro; 13,8°C, Patos; 21,6°C, Picuí; 16,6°C e Sousa; 20,0°C, Fonte: AESA.

### PREVISÃO PARA AS PRÓXIMAS 24 HORAS

Região	Análise	Temperaturas	Ventos
Litoral	Céu com poucas nuvens.	Max.: 29 °C Min.: 22 °C	Moderado
Brejo	Nebulosidade variável.	Max.: 26 °C Min.: 18 °C	Moderado
Agreste	Nebulosidade variável.	Max.: 27 °C Min.: 19 °C	Moderado
Cariri/Curimataú	Céu com poucas nuvens.	Max.: 30 °C Min.: 15 °C	Moderado
Sertão	Céu com poucas nuvens.	Max.: 33 °C Min.: 21 °C	Fraco
Alto Sertão	Céu com poucas nuvens.	Max.: 32 °C Min.: 20 °C	Fraco

#### Tábua de marés:26/08 (Porto de Cabedelo)

Hora (hh:mm)	Altura (m)
03:06	0,6
09:24	2
15:38	0,8
22:00	1,9





---

## Boletim de Análise e Previsão do Tempo sobre a Paraíba

### *Sala de Situação*

Campina Grande, 26 de agosto de 2024