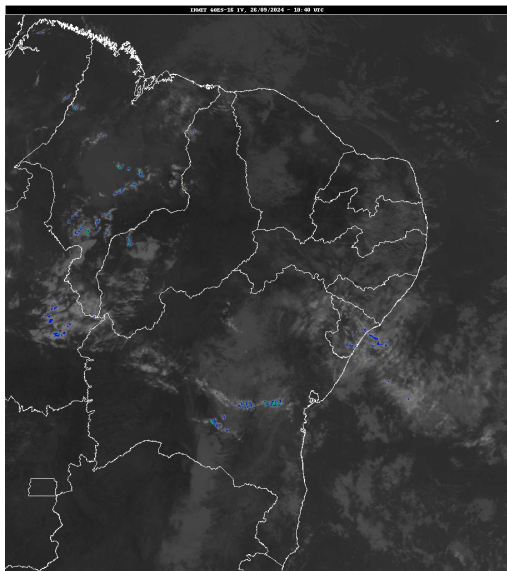


Boletim de Análise e Previsão do Tempo sobre a Paraíba Sala de Situação

Campina Grande, 26 de setembro de 2024

ANÁLISE METEOROLÓGICA

Inmet/Goes



Nesta manhã de quinta-feira, observa-se a condição de nebulosidade reduzida em praticamente todo território paraibano. Devem ser mantidas as condições de nebulosidade variável sobre a faixa litorânea, onde poderão ser registradas chuvas pontuais no período noturno. Nas demais regiões o tempo deverá permanecer com sol, favorecendo aos registros de altas temperaturas e baixos índices de umidade relativa do ar, no período da tarde.

PREVISÃO PARA AS PRÓXIMAS 24 HORAS

Região	Análise	Temperaturas	Ventos
Litoral	Céu parcialmente nublado a claro.	Max.: 29 °C Min.: 24 °C	Moderado
Brejo	Céu parcialmente nublado a claro.	Max.: 28 °C Min.: 19 °C	Moderado
Agreste	Céu parcialmente nublado a claro.	Max.: 29 °C Min.: 19 °C	Moderado
Cariri/Curimataú	Céu parcialmente nublado a claro.	Max.: 32 °C Min.: 18 °C	Moderado
Sertão	Céu claro.	Max.: 36 °C Min.: 22 °C	Moderado
Alto Sertão	Céu claro.	Max.: 35 °C Min.: 21 °C	Moderado

Tábua de marés:26/09 (Porto de Cabedelo)

Hora (hh:mm)	Altura (m)
06:13	0,8
12:36	1,8
18:36	0,9

