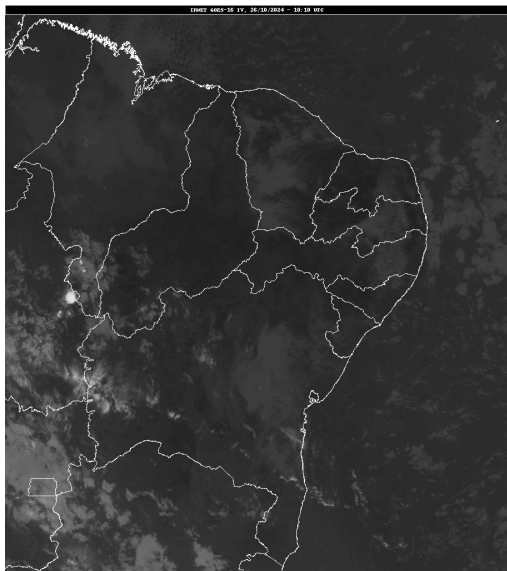


Boletim de Análise e Previsão do Tempo sobre a Paraíba Sala de Situação

Campina Grande, 26 de outubro de 2024

ANÁLISE METEOROLÓGICA

Fonte da Imagem: INMET



A propagação de nuvens do tipo baixa, do oceano Atlântico em direção ao continente, deixam o tempo com nebulosidade variável sobre o setor leste paraibano. Nesse setor, poderão ser registradas chuvas ocasionais. Nas demais áreas do Estado, haverá predomínio de sol.

PREVISÃO PARA AS PRÓXIMAS 24 HORAS

Região	Análise	Temperaturas	Ventos
Litoral	Nebulosidade variável. Poderão ocorrer chuvas ocasionais.	Max.: 30 °C Min.: 24 °C	Moderado
Brejo	Nebulosidade variável. Poderão ocorrer chuvas ocasionais.	Max.: 28 °C Min.: 20 °C	Moderado
Agreste	Nebulosidade variável. Poderão ocorrer chuvas ocasionais e pontuais.	Max.: 30 °C Min.: 20 °C	Moderado
Cariri/Curimataú	Nebulosidade variável.	Max.: 34 °C Min.: 19 °C	Moderado
Sertão	Céu parcialmente nublado a claro.	Max.: 37 °C Min.: 22 °C	Moderado
Alto Sertão	Céu parcialmente nublado a claro.	Max.: 36 °C Min.: 21 °C	Moderado

Tábua de marés:26/10 (Porto de Cabedelo)

Hora (hh:mm)	Altura (m)
00:13	1,9
06:43	0,7
12:58	1,8
18:56	0,8

