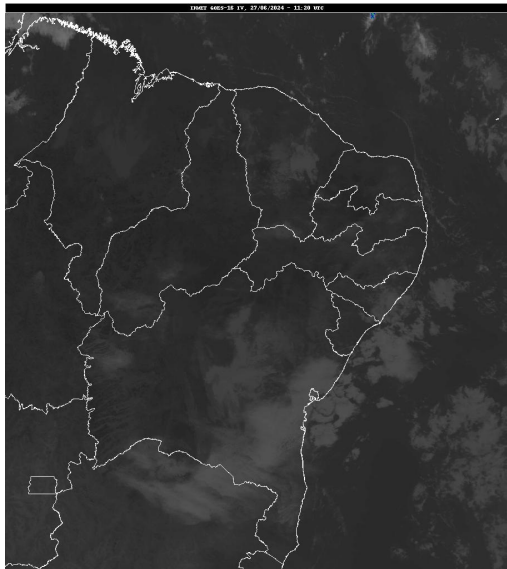


Boletim de Análise e Previsão do Tempo sobre a Paraíba Sala de Situação

Campina Grande, 27 de junho de 2024

ANÁLISE METEOROLÓGICA

Imagem do satélite GOES – dia 27/06/2024 às 08h20min Fonte: INMET



As condições de tempo permanecem inalteradas com relação ao dia de ontem. No decorrer do dia, o tempo deverá permanecer com nebulosidade variável. As temperaturas máximas registradas na tarde de ontem em Bananeiras; 26,2°C, Cabaceiras; 30,4°C, Campina Grande; 27,2°C, João Pessoa; 29,4°C, Monteiro; 27,0°C, Patos; 33,6°C, Picuí; 29,9°C e Sousa; 33,1°C e, as mínimas registradas na madrugada de hoje em Bananeiras; 20,1°C, Cabaceiras; 20,3°C, Campina Grande; 21,0°C, João Pessoa; 23,1°C, Monteiro; 15,3°C, Patos; 22,4°C, Picuí; 19,5°C e Sousa; 20,0°C, Fonte: AESA.

PREVISÃO PARA AS PRÓXIMAS 24 HORAS

Região	Análise	Temperaturas	Ventos
Litoral	Nebulosidade variável.	Max.: 29 °C Min.: 23 °C	Moderado
Brejo	Nebulosidade variável.	Max.: 25 °C Min.: 18 °C	Moderado
Agreste	Nebulosidade variável.	Max.: 28 °C Min.: 20 °C	Moderado
Cariri/Curimataú	Céu parcialmente nublado.	Max.: 29 °C Min.: 18 °C	Fraco
Sertão	Céu parcialmente nublado.	Max.: 33 °C Min.: 20 °C	Fraco
Alto Sertão	Céu parcialmente nublado.	Max.: 32 °C Min.: 20 °C	Fraco

Tábua de marés:27/06 (Porto de Cabedelo)

Hora (hh:mm)	Altura (m)
01:58	0,6
08:19	2,3
14:38	0,5
21:00	2,1

