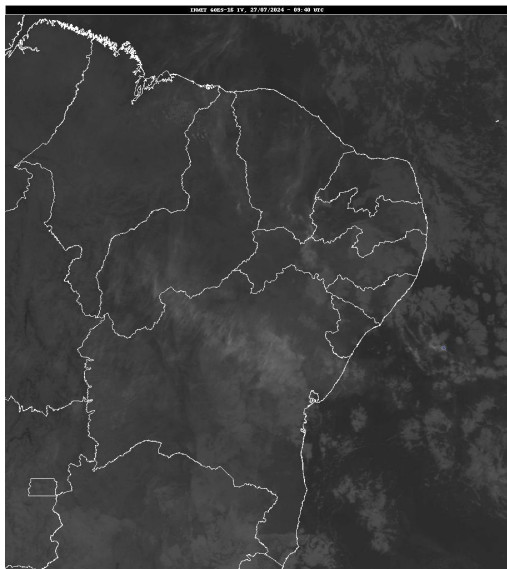


Boletim de Análise e Previsão do Tempo sobre a Paraíba Sala de Situação

Campina Grande, 27 de julho de 2024

ANÁLISE METEOROLÓGICA

Imagem do satélite GOES – dia 27/07/24 às 06h40min Fonte: INMET



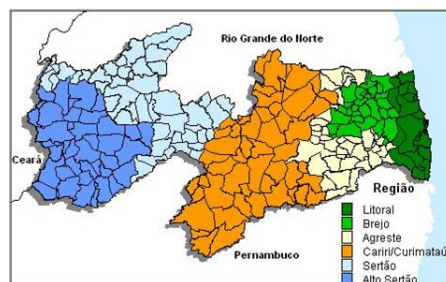
Observa-se a presença de nebulosidade do tipo baixa no setor centro/leste da Paraíba, associada ao deslocamento de umidade oriunda do oceano Atlântico, trazida pelos ventos alísios de sudeste (ventos em baixos níveis da atmosfera). Com isso, são esperadas chuvas esparsas sobre a faixa litorânea, podendo se estender sobre áreas das regiões do Agreste, Brejo. As temperaturas máximas registradas na tarde de ontem em Bananeiras; 26,2°C, Cabaceiras; 30,0°C, Campina Grande; 26,9°C, João Pessoa; 28,6°C, Monteiro; 28,0°C, Patos; 33,2°C, Picuí; 29,7°C e Sousa; 34,0°C e, as mínimas registradas na madrugada de hoje em Bananeiras; 19,0°C, Cabaceiras; 18,4°C, Campina Grande; 19,0°C, João Pessoa; 22,9°C, Monteiro; 13,9°C, Patos; 21,6°C, Picuí; 18,3°C e Sousa; 19,0°C. Fonte: AESA.

PREVISÃO PARA AS PRÓXIMAS 24 HORAS

Região	Análise	Temperaturas	Ventos
Litoral	Nebulosidade variável com chuvas esparsas.	Max.: 29 °C Min.: 21 °C	Moderado
Brejo	Nebulosidade variável com chuvas esparsas.	Max.: 24 °C Min.: 18 °C	Moderado
Agreste	Nebulosidade variável com chuvas esparsas.	Max.: 26 °C Min.: 18 °C	Moderado
Cariri/Curimataú	Nebulosidade variável. Poderão ocorrer chuvas esparsas.	Max.: 27 °C Min.: 15 °C	Fraco
Sertão	Nebulosidade variável.	Max.: 32 °C Min.: 19 °C	Fraco
Alto Sertão	Nebulosidade variável.	Max.: 31 °C Min.: 18 °C	Fraco

Tábua de marés:27/07 (Porto de Cabedelo)

Hora (hh:mm)	Altura (m)
02:24	0,5
08:51	2,3
15:02	0,5
21:23	2,1





Boletim de Análise e Previsão do Tempo sobre a Paraíba
Sala de Situação

Campina Grande, 27 de julho de 2024