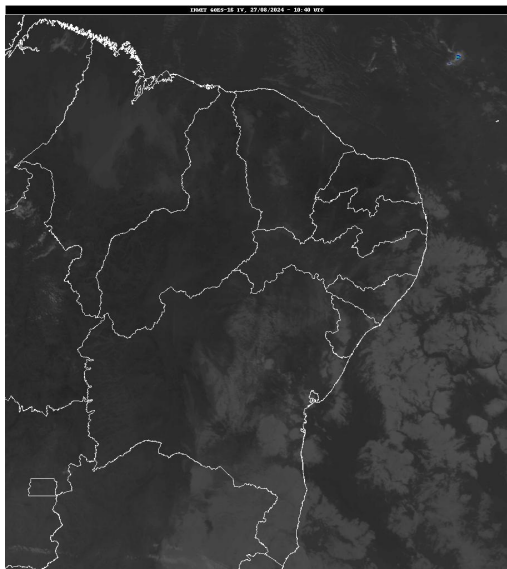


## Boletim de Análise e Previsão do Tempo sobre a Paraíba Sala de Situação

Campina Grande, 27 de agosto de 2024

### ANÁLISE METEOROLÓGICA

Imagem do satélite GOES – dia 27/08/2024 às 07h40min Fonte: INMET



Permanece o deslocamento de umidade oriunda do oceano Atlântico em direção à costa leste do Estado, trazida pelos ventos alísios de sudeste (ventos em baixos níveis da atmosfera, nesta época do ano sopram com mais intensidade). No decorrer do dia o tempo deverá permanecer com nebulosidade variável, podendo ocorrer chuvas ocasionais na faixa litorânea. As temperaturas máximas registradas na tarde de ontem em Bananeiras; 26,6°C, Cabaceiras; 30,9°C, Campina Grande; 27,5°C, João Pessoa; 28,8°C, Monteiro; 30,4°C, Patos; 35,4°C, Picuí; 31,1°C e Sousa; 35,2°C e, as mínimas registradas na madrugada de hoje em Bananeiras; 19,3°C, Cabaceiras; 16,6°C, Campina Grande; 18,8°C, João Pessoa; 21,9°C, Monteiro; 14,1°C, Patos; 21,8°C, Picuí; 17,3°C e Sousa; 20,2°C, Fonte: AESA.

### PREVISÃO PARA AS PRÓXIMAS 24 HORAS

Região	Análise	Temperaturas	Ventos
Litoral	Poderão ocorrer chuvas ocasionais.	Max.: 29 °C Min.: 22 °C	Moderado
Brejo	Céu parcialmente nublado.	Max.: 26 °C Min.: 18 °C	Moderado
Agreste	Céu parcialmente nublado.	Max.: 27 °C Min.: 19 °C	Moderado
Cariri/Curimataú	Céu com poucas nuvens.	Max.: 30 °C Min.: 15 °C	Moderado
Sertão	Céu com poucas nuvens.	Max.: 33 °C Min.: 21 °C	Fraco
Alto Sertão	Céu com poucas nuvens.	Max.: 32 °C Min.: 20 °C	Fraco

#### Tábua de marés:27/08 (Porto de Cabedelo)

Hora (hh:mm)	Altura (m)
04:34	0,8
10:49	1,8
17:11	0,9
23:32	1,9

