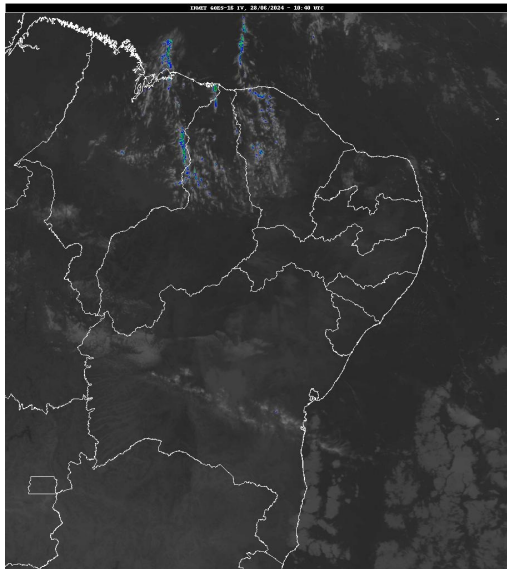


Boletim de Análise e Previsão do Tempo sobre a Paraíba Sala de Situação

Campina Grande, 28 de junho de 2024

ANÁLISE METEOROLÓGICA

Imagem do satélite GOES – dia 28/06/2024 às 07h20min Fonte: INMET



Praticamente todo estado da Paraíba encontra-se com reduzida nebulosidade. No decorrer do dia, o tempo deverá permanecer com nebulosidade variável. As temperaturas máximas registradas na tarde de ontem em Bananeiras; 26,4°C, Cabaceiras; 31,0°C, Campina Grande; 27,5°C, João Pessoa; 29,3°C, Monteiro; 29,9°C, Patos; 34,2°C, Picuí; 30,1°C e Sousa; 33,3°C e, as mínimas registradas na madrugada de hoje em Bananeiras; 20,3°C, Cabaceiras; 20,3°C, Campina Grande; 19,8°C, João Pessoa; 22,8°C, Monteiro; 17,3°C, Patos; 22,5°C, Picuí; 18,9°C e Sousa; 19,9°C, Fonte: AESA.

PREVISÃO PARA AS PRÓXIMAS 24 HORAS

Região	Análise	Temperaturas	Ventos
Litoral	Nebulosidade variável.	Max.: 29 °C Min.: 23 °C	Moderado
Brejo	Nebulosidade variável.	Max.: 25 °C Min.: 18 °C	Moderado
Agreste	Nebulosidade variável.	Max.: 28 °C Min.: 20 °C	Moderado
Cariri/Curimataú	Céu parcialmente nublado.	Max.: 29 °C Min.: 18 °C	Fraco
Sertão	Céu parcialmente nublado.	Max.: 33 °C Min.: 20 °C	Fraco
Alto Sertão	Céu parcialmente nublado.	Max.: 32 °C Min.: 20 °C	Fraco

Tábua de marés:28/06 (Porto de Cabedelo)

Hora (hh:mm)	Altura (m)
02:56	0,6
09:15	2,2
15:39	0,5
22:00	2

