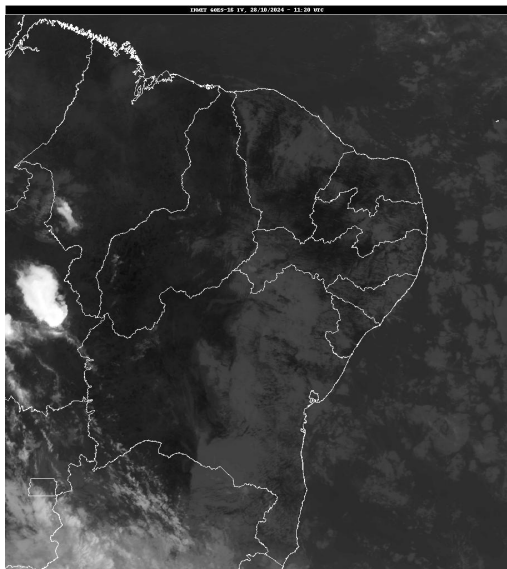


## Boletim de Análise e Previsão do Tempo sobre a Paraíba Sala de Situação

Campina Grande, 28 de outubro de 2024

### ANÁLISE METEOROLÓGICA

FORTE: INMET



Nesta segunda-feira, as condições de tempo deverão se manter com nebulosidade variável sobre o setor leste paraibano, onde poderão ser registradas chuvas ocasionais, especialmente no início do dia. Nas demais áreas do Estado, haverá predomínio de sol entre algumas nuvens.

### PREVISÃO PARA AS PRÓXIMAS 24 HORAS

Região	Análise	Temperaturas	Ventos
Litoral	Nebulosidade variável com ocorrência de chuvas ocasionais no início do dia.	Max.: 30 °C Min.: 24 °C	Moderado
Brejo	Nebulosidade variável com ocorrência de chuvas ocasionais no início do dia.	Max.: 28 °C Min.: 20 °C	Moderado
Agreste	Nebulosidade variável. Poderão ocorrer chuvas passageiras no início do dia.	Max.: 30 °C Min.: 20 °C	Moderado
Cariri/Curimataú	Nebulosidade variável.	Max.: 34 °C Min.: 19 °C	Moderado
Sertão	Céu parcialmente nublado a claro.	Max.: 37 °C Min.: 22 °C	Moderado
Alto Sertão	Céu parcialmente nublado a claro.	Max.: 36 °C Min.: 21 °C	Moderado

#### Tábua de marés: 28/10 (Porto de Cabedelo)

Hora (hh:mm)	Altura (m)
01:54	2,1
08:00	0,5
14:13	2,1
20:09	0,6

