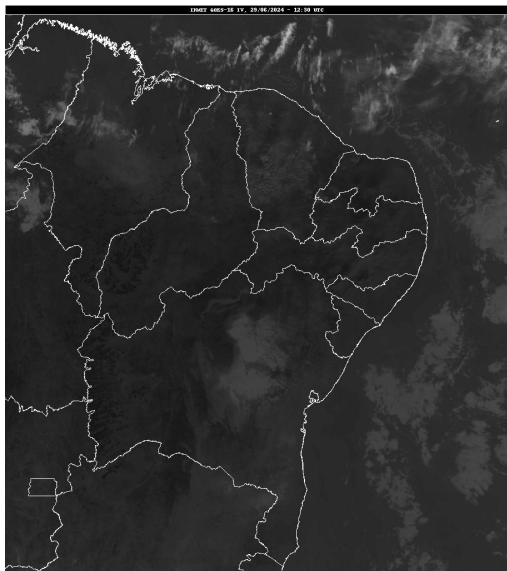


## Boletim de Análise e Previsão do Tempo sobre a Paraíba Sala de Situação

Campina Grande, 29 de junho de 2024

### ANÁLISE METEOROLÓGICA

Fonte da Imagem: INMET



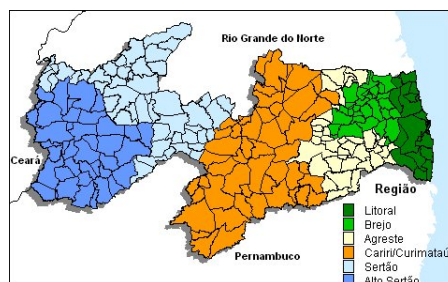
Nesta manhã de sábado, o sol predomina em todo o estado da Paraíba. Porém, no fim do dia, nebulosidade baixa que se desloca do oceano Atlântico em direção ao continente deverá alterar as condições de tempo sobre o setor leste do Estado. Logo, deverá ocorrer o retorno das chuvas sobre a região do Litoral e adjacências.

### PREVISÃO PARA AS PRÓXIMAS 24 HORAS

Região	Análise	Temperaturas	Ventos
Litoral	Céu claro a parcialmente nublado. Probabilidade de ocorrência de chuvas no período noturno.	Max.: 30 °C Min.: 23 °C	Moderado
Brejo	Nebulosidade variável. Probabilidade de ocorrência de chuvas no período noturno.	Max.: 26 °C Min.: 18 °C	Moderado
Agreste	Nebulosidade variável.	Max.: 29 °C Min.: 20 °C	Moderado
Cariri/Curimataú	Predomínio de sol.	Max.: 30 °C Min.: 18 °C	Fraco
Sertão	Predomínio de sol.	Max.: 34 °C Min.: 20 °C	Fraco
Alto Sertão	Predomínio de sol.	Max.: 33 °C Min.: 20 °C	Fraco

#### Tábua de marés: 29/06 (Porto de Cabedelo)

Hora (hh:mm)	Altura (m)
04:02	0,7
10:21	2,1
16:43	0,6
23:04	2





---

## **Boletim de Análise e Previsão do Tempo sobre a Paraíba** *Sala de Situação*

**Campina Grande, 29 de junho de 2024**