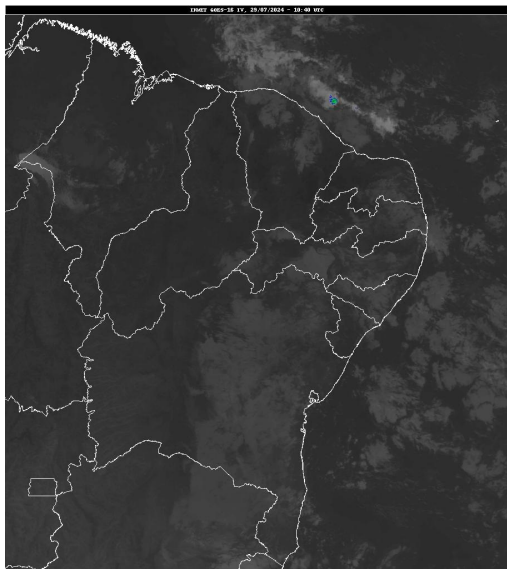


Boletim de Análise e Previsão do Tempo sobre a Paraíba Sala de Situação

Campina Grande, 29 de julho de 2024

ANÁLISE METEOROLÓGICA

Imagem do satélite GOES – dia 29/07/2024 às 07h40min Fonte: INMET



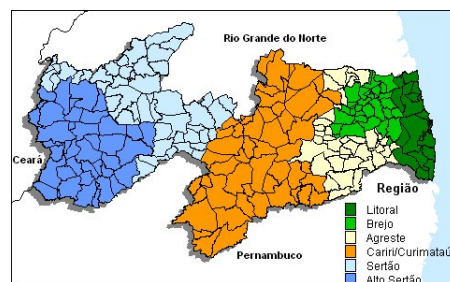
Observa-se uma maior concentração de nebulosidade baixa sobre a faixa leste da Paraíba. Tal condição está relacionada ao transporte de umidade vinda do oceano Atlântico em direção à costa leste do Estado, trazida pelos ventos em baixos níveis da atmosfera. Com isso, no decorrer do dia o tempo deverá permanecer com nebulosidade variável podendo ocorrer chuvas esparsas, principalmente na faixa litorânea, se estendendo sobre áreas das regiões do Agreste e Brejo. As temperaturas máximas registradas na tarde de ontem em Bananeiras; 26,3°C, Cabaceiras; 30,4°C, Campina Grande; 27,0°C, João Pessoa; 28,7°C, Monteiro; 28,6°C, Patos; 32,3°C, Picuí; 29,1°C e Sousa; 33,5°C e, as mínimas registradas na madrugada de hoje em Bananeiras; 20,4°C, Cabaceiras; 19,7°C, Campina Grande; 20,3°C, João Pessoa; 24,3°C, Monteiro; 13,6°C, Patos; 21,3°C, Picuí; 19,1°C e Sousa; 19,3°C, Fonte: AESA.

PREVISÃO PARA AS PRÓXIMAS 24 HORAS

Região	Análise	Temperaturas	Ventos
Litoral	Nebulosidade variável. Poderão ocorrer chuvas pontuais e passageiras.	Max.: 29 °C Min.: 21 °C	Moderado
Brejo	Nebulosidade variável com chuvas esparsas.	Max.: 25 °C Min.: 18 °C	Moderado
Agreste	Nebulosidade variável com ocorrência de chuvas esparsas.	Max.: 27 °C Min.: 18 °C	Moderado
Cariri/Curimataú	Nebulosidade variável.	Max.: 28 °C Min.: 15 °C	Fraco
Sertão	Nebulosidade variável.	Max.: 32 °C Min.: 19 °C	Fraco
Alto Sertão	Nebulosidade variável.	Max.: 31 °C Min.: 18 °C	Fraco

Tábua de marés:29/07 (Porto de Cabedelo)

Hora (hh:mm)	Altura (m)
04:49	0,7
11:04	2
17:24	0,7
23:49	2





Boletim de Análise e Previsão do Tempo sobre a Paraíba

Sala de Situação

Campina Grande, 29 de julho de 2024